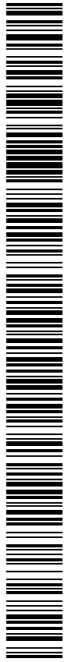


DOCUMENT PLEC_CLAUS	ÒRGAN SERVEIS ECONOMICS	EXPEDIENT 1403-000062-2026
Codi Segur de Verificació: 85becab2-8f6d-4852-80fc-65b481868b9c Origen: Administració Identificador document: ES_L01081000_2026_27437132 Data d'impressió: 25/03/2026 10:04:37 Pàgina 1 de 38		SIGNATURES 1.- Imma Amill Franch (TCAT), 19/03/2026 22:05 2.- SERGI FABREGAT RISUÑO (TCAT), 20/03/2026 08:52



**Plec de Clàusules Tècniques particulars que han de regir la licitació i adjudicació de la prestació de serveis esportius, recepció, atenció al client, manteniment conductiu, promoció comercial i assessorament i conducció del Complex Esportiu Municipal de Masquefa, serveis de recepció i salvament i socorrisme i manteniment conductiu de la piscina d'estiu l'Alzinar i serveis de consergeria i manteniment conductiu del camp de futbol municipal**



Plec de Clàusules Tècniques particulars que han de regir la licitació i adjudicació de la prestació de serveis esportius, recepció, atenció al client, manteniment conductiu, promoció comercial i assessorament i conducció del Complex Esportiu Municipal de Masquefa, serveis de recepció i salvament i socorrisme i manteniment conductiu de la piscina d'estiu l'Alzinar i serveis de consergeria i manteniment conductiu del camp de futbol municipal

**CONTINGUTS**

**CLÀUSULA 1. Objecte del contracte .....3**

**CLÀUSULA 2. Descripció dels equipaments objecte del contracte .....3**

**CLÀUSULA 3. Definició dels àmbits del contracte .....3**

**CLÀUSULA 4. Inici i durada del contracte .....4**

**CLÀUSULA 5. Serveis a prestar i condicions tècniques del contracte.....5**

**CLÀUSULA 6. Calendari i planificació del servei .....18**

**CLÀUSULA 7. Comissió de seguiment i inspecció de la prestació de serveis ..... 199**

**CLÀUSULA 8. Personal..... 211**

**CLÀUSULA 9. Pòlisses d'assegurances ..... 233**

**CLÀUSULA 10. Material tècnic .....23**

**CLÀUSULA 11. Nivells de qualitat i ratís dels diferents grups d'activitat..... 244**

**CLÀUSULA 12. Documentació bàsica que haurà de presentar l'adjudicatari.....24**

**ANNEX 1. Instal·lacions esportives objecte del contracte. Descripció general i plànols .....26**

**ANNEX 2. Programa d'activitats físiques i aquàtiques..... 366**

**ANNEX 3. Indicadors de Qualitat (IQ) ..... 388**



DOCUMENT PLEC CLAUS	ÒRGAN SERVEIS ECONOMICS	EXPEDIENT 1403-000062-2026
Codi Segur de Verificació: 85becab2-8f6d-4852-80fc-65b481868b9c Origen: Administració Identificador document: ES_L01081000_2026_27437132 Data d'impressió: 25/03/2026 10:04:37 Pàgina 3 de 38		SIGNATURES 1.- Imma Amill Franch (TCAT), 19/03/2026 22:05 2.- SERGI FABREGAT RISUEÑO (TCAT), 20/03/2026 08:52



Plec de Clàusules Tècniques particulars que han de regir la licitació i adjudicació de la prestació de serveis esportius, recepció, atenció al client, manteniment conductiu, promoció comercial i assessorament i conducció del Complex Esportiu Municipal de Masquefa, serveis de recepció i salvament i socorrisme i manteniment conductiu de la piscina d'estiu l'Alzinar i serveis de consergeria i manteniment conductiu del camp de futbol municipal

### CLÀUSULA 1. Objecte del contracte

L'objecte del present plec és determinar les condicions tècniques particulars que regiran el contracte de prestació de serveis esportius, recepció, atenció al client, manteniment conductiu, promoció comercial i assessorament i conducció del Complex Esportiu Municipal de Masquefa, la prestació del servei de consergeria i manteniment conductiu del camp de futbol municipal i també la prestació de serveis de recepció i socorrisme i manteniment conductiu de la piscina d'estiu de l'Alzinar. Cal tenir en consideració que tant el Complex Esportiu Municipal com el camp de futbol municipal, així com els espais de que disposen, formen part de la mateixa Zona Esportiva Municipal.

### CLÀUSULA 2. Descripció dels equipaments objecte del contracte

D'una banda, el Complex Esportiu Municipal de Masquefa situat al carrer Passatge del camp, s/n de Masquefa; el qual disposa d'una piscina coberta que s'utilitza durant tot l'any per a la pràctica de la natació i d'altres activitats aquàtiques, amb vestidors i sales esportives: una de fitness, una de cardio i quatre d'activitats dirigides (gran, cycling, ioga i boxa), així com 3 pistes de pàdel que complementen l'oferta d'activitat aquàtica amb activitats 'en sec'. Alhora, des d'aquesta instal·lació també es centralitza l'accés al camp de futbol municipal situat juntament al Complex Esportiu Municipal i, per tant, al carrer Passatge del camp, s/n de Masquefa, formant la Zona Esportiva Municipal. I, per últim, la piscina d'estiu de l'Alzinar, situada al carrer Pau Bruna de Masquefa.

### CLÀUSULA 3. Definició dels àmbits del contracte

La prestació de serveis es farà per l'empresa adjudicatària sota la supervisió de l'Ajuntament de Masquefa, mitjançant la Regidoria d'Esports i Regidoria de Cohesió Territorial, Desenvolupament Urbà i Barris.

L'adjudicatari del servei col·laborarà en l'assessorament i millora del programa i ha d'adaptar-se a les noves tendències d'activitats aquàtiques, físiques, de salut i d'oci, creant els mecanismes per donar servei a un ventall de població de totes les edats, sexe i condició, entenent la finalitat d'aquestes pràctiques com un instrument pel benestar i la cohesió social.

L'Ajuntament de Masquefa, aporta i posa a l'abast de l'adjudicatari de la prestació de serveis, els béns de domini públic necessaris per a la realització del contracte, (immoble, instal·lacions, equipament, materials i pistes) amb la finalitat de donar el servei públic esportiu objecte d'aquest contracte i facilitarà l'inventari actual disponible (presentat com a documentació annexa a l'expedient).

DOCUMENT PLEC_CLAUS	ÒRGAN SERVEIS ECONOMICS	EXPEDIENT 1403-000062-2026
Codi Segur de Verificació: 85becab2-8f6d-4852-80fc-65b481868b9c Origen: Administració Identificador document: ES_L01081000_2026_27437132 Data d'impressió: 25/03/2026 10:04:37 Pàgina 4 de 38		SIGNATURES 1.- Imma Amill Franch (TCAT), 19/03/2026 22:05 2.- SERGI FABREGAT RISUEÑO (TCAT), 20/03/2026 08:52



Plec de Clàusules Tècniques particulars que han de regir la licitació i adjudicació de la prestació de serveis esportius, recepció, atenció al client, manteniment conductiu, promoció comercial i assessorament i conducció del Complex Esportiu Municipal de Masquefa, serveis de recepció i salvament i socorrisme i manteniment conductiu de la piscina d'estiu l'Alzinar i serveis de consergeria i manteniment conductiu del camp de futbol municipal

L'adjudicatari assumeix la responsabilitat del correcte funcionament dels serveis del Complex Esportiu Municipal de Masquefa, camp de futbol i piscina d'estiu l'Alzinar i, a efectes d'introducció, els serveis a prestar en les diferents àrees objecte d'aquest contracte són els següents:

#### **Complex Esportiu Municipal**

- 1.- Prestació de serveis esportius.
- 2.- Prestació del servei de direcció i coordinació.
- 3.- Prestació de serveis de recepció, administració i atenció al client.
- 4.- Prestació de serveis de manteniment conductiu.
- 5.- Prestació de serveis de promoció comercial de la instal·lació.

#### **Camp de futbol municipal**

- 6.- Prestació de serveis de consergeria i manteniment conductiu.

#### **Piscina d'estiu de l'Alzinar**

- 7.- Prestació de serveis de recepció i salvament i socorrisme.
- 8.- Prestació de serveis de manteniment conductiu.

Aquest contracte no es pot dividir en lots, atesos els motius que s'expressen en l'informe de necessitat del contracte que figura a l'expedient.

#### **CLÀUSULA 4. Inici i durada del contracte**

L'adjudicatari assumirà les responsabilitats de la prestació de serveis en la data que es determinarà a la signatura del contracte. En el moment de l'assumpció de les responsabilitats de la prestació de serveis, es formalitzarà un acta de recepció de l'equipament, i una relació del mobiliari, maquinària i material inventariable posat a la seva disposició per a la realització del contracte. Serà a partir de la signatura del contracte en que es fixarà l'inici de la prestació efectiva dels serveis als usuaris i abonats.

L'execució del contracte s'iniciarà el dia 1 de juliol de 2026.

El termini màxim de durada de la prestació de serveis serà de 3 anys, a comptar des de l'inici de la signatura del contracte, prorrogable per 2 anys més. En finalitzar el termini màxim de la prestació, l'adjudicatari haurà de continuar prestant el servei fins que l'assumeixi un nou adjudicatari.

DOCUMENT PLEC_CLAUS	ÒRGAN SERVEIS ECONOMICS	EXPEDIENT 1403-000062-2026
Codi Segur de Verificació: 85becab2-8f6d-4852-80fc-65b481868b9c Origen: Administració Identificador document: ES_L01081000_2026_27437132 Data d'impressió: 25/03/2026 10:04:37 Pàgina 5 de 38		SIGNATURES 1.- Imma Amill Franch (TCAT), 19/03/2026 22:05 2.- SERGI FABREGAT RISUEÑO (TCAT), 20/03/2026 08:52



Plec de Clàusules Tècniques particulars que han de regir la licitació i adjudicació de la prestació de serveis esportius, recepció, atenció al client, manteniment conductiu, promoció comercial i assessorament i conducció del Complex Esportiu Municipal de Masquefa, serveis de recepció i salvament i socorrisme i manteniment conductiu de la piscina d'estiu l'Alzinar i serveis de consergeria i manteniment conductiu del camp de futbol municipal

## CLÀUSULA 5. Serveis a prestar i condicions tècniques del contracte

La prestació d'aquests serveis es farà sota la supervisió de l'Ajuntament de Masquefa, mitjançant les persones que l'Ajuntament de Masquefa designi a tal efecte i l'adjudicatari col·laborarà en la planificació de l'ús i realització dels serveis esmentats amb l'objectiu d'oferir un servei de qualitat en una línia de millora continua i treball en equip, incloent la participació de l'usuari.

En aquesta línia d'actuació, les característiques, requeriments i funcions mínimes a desenvolupar per l'empresa adjudicatària seran les següents:

### Complex Esportiu Municipal

#### 5.1.- Prestació de serveis esportius

L'empresa adjudicatària haurà d'executar una programació adequada al pla d'ús dels diferents serveis esportius, fent la programació, execució, coordinació i control dels diferents programes esportius. A tal efecte, l'oferta de programes prevista és la següent:

- Servei de vigilància, salvament i socorrisme al recinte de les piscines de la instal·lació, incloent vasos i platges de tota la instal·lació. L'objectiu serà que es facin respectar les normes d'ús de la instal·lació i que els usuaris estiguin assistits en tot moment en cas de produir-se qualsevol tipus d'accident o ofegament amb una intervenció ràpida i eficaç.

El servei inclourà atendre els possibles accidentats a tota la instal·lació i fer les primeres actuacions d'emergència en l'espai d'infermeria i amb el material de farmaciola que l'adjudicatari haurà de reposar de manera regular segons necessitats d'ús i estat del mateix.

En cas d'accidentats greus caldrà seguir un pla d'evacuació i trasllat que es definirà en la proposta, i que inclourà el protocol d'intervenció immediata, per la qual cosa l'adjudicatari haurà de responsabilitzar-se del manteniment dels aparells i els equips d'oxigenoteràpia (botella d'O2, mascareta d'oxigenoteràpia, autoventilació) necessaris per a la prestació del servei per a que estiguin en perfecte estat de funcionament Així mateix s'assegurarà que el personal que l'utilitzi hagi superat una formació específica que ha de renovar-se anualment.

- Servei d'assessorament i atenció a la sala de fitness: conducció, direcció i control de l'ús de la maquinària i materials per a la pràctica esportiva a la sala de fitness; disseny, realització, control i seguiment de plans personals d'entrenament; realització de tasques de manteniment bàsiques; control i gestió de l'inventari de la sala; control i gestió de les incidències de la sala i d'atenció als usuaris en aquest àmbit; control del compliment del reglament de règim intern per part dels usuaris, així com altres tasques que l'Ajuntament de Masquefa determini.

DOCUMENT PLEC CLAUS	ÒRGAN SERVEIS ECONOMICS	EXPEDIENT 1403-000062-2026
Codi Segur de Verificació: 85becab2-8f6d-4852-80fc-65b481868b9c Origen: Administració Identificador document: ES_L01081000_2026_27437132 Data d'impressió: 25/03/2026 10:04:37 Pàgina 6 de 38		SIGNATURES 1.- Imma Amill Franch (TCAT), 19/03/2026 22:05 2.- SERGI FABREGAT RISUEÑO (TCAT), 20/03/2026 08:52



Plec de Clàusules Tècniques particulars que han de regir la licitació i adjudicació de la prestació de serveis esportius, recepció, atenció al client, manteniment conductiu, promoció comercial i assessorament i conducció del Complex Esportiu Municipal de Masquefa, serveis de recepció i salvament i socorrisme i manteniment conductiu de la piscina d'estiu l'Alzinar i serveis de consergeria i manteniment conductiu del camp de futbol municipal

L'esmentat servei inclou la reposició del material en mal estat o que no permeti un ús adequat, per material de les mateixes característiques o superiors per desenvolupar diligentment les esmentades activitats i serveis.

- Servei d'activitats físiques: conducció, direcció i control en l'ensenyament de la pràctica d'activitats dirigides de manteniment físic, aeròbic per a adults, gimnàstiques suaus, activitat física per a gent gran, ciclisme indoor i altres programes d'actualitat, així com activitats per a col·lectius específics de gent gran (gim dolça) i/o persones amb discapacitat. En l'Annex 2 es pot consultar la relació d'activitats físiques incloses per aquest servei.

L'esmentat servei inclou la reposició del material en mal estat o que no permeti un ús adequat, per material de les mateixes característiques o superiors per desenvolupar diligentment les esmentades activitats i serveis.

- Servei d'activitats aquàtiques: conducció, direcció i control en l'ensenyament de la pràctica esportiva d'activitats dirigides en el medi aquàtic, tipus aqua-aeròbic, aqua-gym, i altres programes d'actualitat, així com l'ensenyament de la natació mitjançant cursos de natació escolars i extraescolars, cursets per adults i activitats per a col·lectius específics com nadons, gent gran i discapacitats. En l'Annex 2 es pot consultar la relació d'activitats aquàtiques incloses per aquest servei.

L'esmentat servei inclou la reposició del material en mal estat o que no permeti un ús adequat, per material de les mateixes característiques o superiors per desenvolupar diligentment les esmentades activitats i serveis.

Caldrà tenir en compte que els monitors de les activitats dirigides de l'oferta esportiva que no es desenvolupin per falta d'assistència d'usuaris, hauran de realitzar tasques d'assessorament a la sala de fitness i/o tasques d'atenció bàsica a la recepció de la instal·lació, segons les indicacions de la direcció de la instal·lació i/o de les persones que l'Ajuntament de Masquefa designi a tal efecte.

- Informes d'avaluació, diplomes i control d'assistència dels programes aquàtics: l'adjudicatari estarà obligat a la creació d'informes d'avaluació de tota l'oferta aquàtica i al lliurament de diplomes en l'àmbit que es determini. Aquests informes caldrà que es gestionin obligatòriament amb un programa informàtic i hauran d'estar prèviament validats i autoritzats per l'Ajuntament de Masquefa.

- Serveis de classes particulars i d'escola de pàdel: organització, planificació, coordinació de serveis particulars i d'escola de pàdel, així com de dinamització i organització de tornejos i competicions de pàdel, per adults i per a nens.

- Altres serveis complementaris: destinats a millorar i potenciar les activitats esportives i socials de la instal·lació, com podrien ser campus, jornades esportives, senderisme, etc.

DOCUMENT PLEC_CLAUS	ÒRGAN SERVEIS ECONOMICS	EXPEDIENT 1403-000062-2026
Codi Segur de Verificació: 85becab2-8f6d-4852-80fc-65b481868b9c Origen: Administració Identificador document: ES_L01081000_2026_27437132 Data d'impressió: 25/03/2026 10:04:37 Pàgina 7 de 38		SIGNATURES 1.- Imma Amill Franch (TCAT), 19/03/2026 22:05 2.- SERGI FABREGAT RISUEÑO (TCAT), 20/03/2026 08:52



Plec de Clàusules Tècniques particulars que han de regir la licitació i adjudicació de la prestació de serveis esportius, recepció, atenció al client, manteniment conductiu, promoció comercial i assessorament i conducció del Complex Esportiu Municipal de Masquefa, serveis de recepció i salvament i socorrisme i manteniment conductiu de la piscina d'estiu l'Alzinar i serveis de consergeria i manteniment conductiu del camp de futbol municipal

## 5.2.- Prestació del servei de direcció i coordinació

A més del personal específic adscrit a cada funció, l'empresa adjudicatària disposarà d'un equip tècnic de direcció que haurà d'estar titulat en Ciències de l'Activitat Física i l'Esport, que dirigirà i coordinarà l'execució dels diferents programes i serveis, corregint les possibles desviacions i efectuant una avaluació continuada de les competències i el rendiment de tot el personal semestralment. Aquest equip directiu gestionarà la instal·lació en l'horari establert sempre de manera presencial. La figura de Director/a ha d'estar sempre present en la instal·lació, excepte per causes esporàdiques i serà el responsable i interlocutor de l'empresa adjudicatària davant l'Ajuntament de Masquefa.

Per al desenvolupament dels diferents serveis objecte d'aquest contracte, l'empresa adjudicatària assignarà el personal necessari, qualificat tècnicament, i amb el perfil i la titulació adequada a la tipologia requerida. Tot el personal, coordinadors, monitors, socorristes, personal de recepció i atenció al públic, personal de consergeria, personal de manteniment, tindran l'obligació de conèixer i respectar les normatives de comportament i els manuals de procediment establerts.

L'empresa adjudicatària procurarà que el personal sigui el més estable possible. En el cas de produir-se absències o baixes, caldrà efectuar les substitucions i relleus de la manera menys traumàtica pel servei i tenint especial cura de les presentacions als companys i usuaris, conducció inicial, període de prova, etc. D'aquesta manera, a l'inici del curs i/o en qualsevol incorporació de nou personal, és farà arribar a l'Ajuntament de Masquefa, una relació del personal adscrit amb els seus horaris de treball i un fitxa tècnica amb les seves dades, fotografia i "currículum vitae". Alhora, qualsevol substitució o absència caldrà notificar-ho per correu electrònic a l'Ajuntament el qual ha d'estar en tot moment assabentat dels canvis de personal que hi ha diàriament.

La representació de l'empresa adjudicatària haurà d'assistir a totes les reunions que l'Ajuntament de Masquefa consideri oportunes, inclús fora de l'horari de treball, i si s'escau, amb la presència de les coordinacions de les diferents àrees de la prestació de serveis objecte d'aquest contracte, a fi de garantir la millora de la qualitat, el bon funcionament i la coordinació del servei, la unificació de criteris i dinàmiques de millora contínua, la participació i el treball en equip.

L'esmentat servei inclou tots els elements necessaris apropiats per desenvolupar diligentment el servei, com el software de gestió de socis, reserva de pistes i control d'accés, que inclourà llicències, manteniment i actualitzacions i el hardware necessari pel funcionament del software com ordinadors, impressores, torns i portes pel control d'accés, així com la petita maquinària i el material d'oficina necessaris, que caldrà anar reposant de manera regular.

Actualment al Complex Esportiu Municipal ja es disposa d'un software de gestió pel que, l'empresa adjudicatària, en el cas que canviï per un de nou el software actual, haurà de

DOCUMENT PLEC CLAUS	ÒRGAN SERVEIS ECONOMICS	EXPEDIENT 1403-000062-2026
Codi Segur de Verificació: 85becab2-8f6d-4852-80fc-65b481868b9c Origen: Administració Identificador document: ES_L01081000_2026_27437132 Data d'impressió: 25/03/2026 10:04:37 Pàgina 8 de 38		SIGNATURES 1.- Imma Amill Franch (TCAT), 19/03/2026 22:05 2.- SERGI FABREGAT RISUEÑO (TCAT), 20/03/2026 08:52



Plec de Clàusules Tècniques particulars que han de regir la licitació i adjudicació de la prestació de serveis esportius, recepció, atenció al client, manteniment conductiu, promoció comercial i assessorament i conducció del Complex Esportiu Municipal de Masquefa, serveis de recepció i salvament i socorrisme i manteniment conductiu de la piscina d'estiu l'Alzinar i serveis de consergeria i manteniment conductiu del camp de futbol municipal

garantir que aquest sigui compatible amb els torns i control d'accessos disponibles en l'actualitat. D'altra banda, l'empresa adjudicatària de l'anterior contracte, haurà de realitzar el traspàs del funcionament i dels processos vers el software de gestió tant a la nova empresa adjudicatària com al propi Ajuntament de Masquefa.

Amb caràcter anual l'empresa adjudicatària elaborarà una memòria de gestió que farà arribar en format digital i en paper a l'Ajuntament de Masquefa. Aquestes dades de gestió seran de caràcter intern i reflectiran la gestió ordinària per mesos, amb la finalitat de tenir un millor feedback del funcionament ordinari mes a mes de la prestació del servei i poder fer una projecció de la gestió.

Ahora, l'Ajuntament de Masquefa, mitjançant els indicadors de qualitat (IQ) establerts en l'Annex 3 determinarà els objectius a assolir per part de l'adjudicatari en les diferents àrees de prestació de serveis del present contracte, per tal de disposar d'un mecanisme per fer un seguiment i control de la qualitat dels serveis prestats a la ciutadania, els quals també s'actualitzaran de manera trimestral o anual i es faran arribar en format digital a l'Ajuntament de Masquefa.

L'empresa adjudicatària col·laborarà amb l'Ajuntament de Masquefa, per facilitar i fomentar la relació social dels usuaris i usuàries. Així mateix, es correspondrà amb l'Ajuntament de Masquefa, del compliment propi i dels usuaris i usuàries, de les normes d'ús dels diferents serveis i de les instal·lacions esportives del complex.

### 5.3.- Prestació de serveis de control d'accés, recepció, atenció al client, i administració de la instal·lació

L'empresa adjudicatària realitzarà com a mínim les següents tasques:

- Conducció i control de la instal·lació sent responsables de l'obertura i tancament de l'equipament.
- Aplicar el pla de comercialització dels serveis, amb recursos propis de la prestació de serveis objecte d'aquest contracte, validat prèviament per l'Ajuntament de Masquefa.
- Promoció, atenció al públic i informació sobre el funcionament de la instal·lació i els seus serveis.
- Formalització de tot el procés de promoció interna, inscripcions, manteniment i baixa d'usuaris i usuàries, amb la corresponent introducció al programa de gestió de totes les dades administratives, bancàries, etc.
- Seguiment dels processos de llistes d'espera, canvis de grups i altres.



Codi Segur de Verificació:  
85becab2-8f6d-4852-80fc-65b481868b9c  
Origen: Administració  
Identificador document: ES\_L01081000\_2026\_27437132  
Data d'impressió: 25/03/2026 10:04:37  
Pàgina 9 de 38

SIGNATURES  
1.- Imma Amill Franch (TCAT), 19/03/2026 22:05  
2.- SERGI FABREGAT RISUEÑO (TCAT), 20/03/2026 08:52

Plec de Clàusules Tècniques particulars que han de regir la licitació i adjudicació de la prestació de serveis esportius, recepció, atenció al client, manteniment conductiu, promoció comercial i assessorament i conducció del Complex Esportiu Municipal de Masquefa, serveis de recepció i salvament i socorrisme i manteniment conductiu de la piscina d'estiu l'Alzinar i serveis de consergeria i manteniment conductiu del camp de futbol municipal

- Compliment de tots els processos informatitzats de gestió d'abonats i arxiu de documentació en paper, així com el seguiment de tots els protocols de protecció de dades que la normativa vigent en cada moment estipuli.
- Portar l'administració i el control d'aquest servei, mitjançant l'aportació dels sistemes informàtics de gestió de clients i abonats específics del sector.
- Control i tancament de caixa que es reportarà diàriament a l'Ajuntament i seguiment de la gestió de cobrament, reclamació de devolucions i de recobriment de rebuts.
- Tots els moviments de tresoreria que es generin a l'activitat comercial o a la venda de serveis o articles, hauran d'efectuar-se mitjançant domiciliació bancària o sistemes de pagaments virtuals o targeta per la qual cosa l'adjudicatària haurà d'instal·lar un dispositiu de gestió automatitzada d'efectiu (CashDro), per efectuar cobraments en efectiu, validant i dispensant bitllets i monedes amb devolució de canvi, sense haver i de manipular diners els empleats de l'adjudicatària.
- Gestió de suggeriments, queixes i reclamacions dins les 48 hores.
- Venda de petit material.
- Altres funcions pròpies de recepció i atenció al client a determinar per l'Ajuntament de Masquefa.

#### 5.4.- Prestació del servei de manteniment de les instal·lacions

Es considera manteniment el conjunt de tasques a realitzar amb l'objectiu de conservar i mantenir l'immoble i les seves dependències, instal·lacions i maquinària en perfecte estat d'ús, durant tot el període de vida útil del complex, de manera que tots els serveis, activitats esportives i complementàries exposades, es mantinguin amb el pas del temps al nivell de qualitat exigible als equipaments públics.

L'adjudicatari haurà de realitzar el manteniment conductiu i acompanyar el manteniment normatiu i preventiu responsabilitat de l'Ajuntament de Masquefa.

L'empresa adjudicatària haurà de disposar d'un sistema formal de registre i seguiment d'incidències derivades de la prestació del servei, en suport informàtic o documental, que permeti la seva traçabilitat i control. Aquest registre haurà d'incloure, com a mínim, la identificació de la incidència, data i hora de detecció, descripció, actuacions realitzades, personal responsable i estat de resolució.

L'adjudicatari haurà de comunicar de manera immediata a Ajuntament de Masquefa aquelles incidències que puguin afectar la seguretat de les persones, la continuïtat del servei o el

DOCUMENT PLEC_CLAUS	ÒRGAN SERVEIS ECONOMICS	EXPEDIENT 1403-000062-2026
Codi Segur de Verificació: 85becab2-8f6d-4852-80fc-65b481868b9c Origen: Administració Identificador document: ES_L01081000_2026_27437132 Data d'impressió: 25/03/2026 10:04:37 Pàgina 10 de 38		SIGNATURES 1.- Imma Amill Franch (TCAT), 19/03/2026 22:05 2.- SERGI FABREGAT RISUEÑO (TCAT), 20/03/2026 08:52



Plec de Clàusules Tècniques particulars que han de regir la licitació i adjudicació de la prestació de serveis esportius, recepció, atenció al client, manteniment conductiu, promoció comercial i assessorament i conducció del Complex Esportiu Municipal de Masquefa, serveis de recepció i salvament i socorrisme i manteniment conductiu de la piscina d'estiu l'Alzinar i serveis de consergeria i manteniment conductiu del camp de futbol municipal

correcte funcionament de les instal·lacions, i informar periòdicament de la resta d'incidències segons els mecanismes de seguiment que estableixi l'Ajuntament.

El sistema de registre i seguiment d'incidències haurà d'estar permanentment accessible per a Ajuntament de Masquefa, el qual podrà consultar-lo en qualsevol moment, sense necessitat de requeriment previ, amb finalitats de control, supervisió i seguiment de la correcta prestació del servei.

A aquest efecte, l'empresa adjudicatària haurà de garantir l'accés al registre mitjançant els mecanismes que determini l'Ajuntament, així com facilitar tota la informació i documentació relacionada amb les incidències registrades quan sigui requerida.

A nivell general, s'entén per a cadascun d'aquest tipus de manteniment, les qüestions que s'exposen a continuació:

#### 5.4.1.- El manteniment conductiu

- **Manteniment conductiu.** L'adjudicatari haurà de prestar el servei de manteniment conductiu de totes les instal·lacions objecte del contracte. L'empresa adjudicatària haurà de dur a terme l'operativa diària d'obertura i tancament de l'equipament i de totes aquelles operacions de control, anotació de consums, rendiments i paràmetres de funcionament, comprovació, verificació i ajust, necessàries per a que les instal·lacions proporcionin en tot moment les prestacions de servei sense interrupcions ni incidències, creant i registrant totes les operacions realitzades. L'adjudicatari es farà càrrec de les propostes de regulació d'ús de les instal·lacions, que es facin des de l'Ajuntament, adreçades a optimitzar l'eficiència energètica.

L'adjudicatari serà l'encarregat de posar en marxa totes les instal·lacions i els equips tècnics per assegurar amb l'antelació suficient, el seu bon funcionament, l'òptim confort de les instal·lacions alhora que tindrà especial cura amb tots els elements que incideixin en l'eficiència i l'estalvi energètic.

S'inclou especialment en aquest manteniment conductiu, el manteniment i les reparacions que garanteixin un correcte funcionament de totes les eines necessàries per dur-lo a terme i molt especialment els fotòmetres pel control de l'aigua de piscines.

Tota la maquinària necessària haurà de portar el marcatge CE i complir les normes UNE de la Comunitat Europea, per garantir la seguretat i qualitat, seguint la Directiva del Consell Europeu de Seguretat en màquines 1495/86, 590/89 i 830/91, i en conseqüència les posteriors que entrin en vigència.

L'adjudicatari realitzarà també totes les tasques de col·locació i recollida del material tècnic i esportiu per poder dur a terme les activitats programades.

DOCUMENT PLEC_CLAUS	ÒRGAN SERVEIS ECONOMICS	EXPEDIENT 1403-000062-2026
Codi Segur de Verificació: 85becab2-8f6d-4852-80fc-65b481868b9c Origen: Administració Identificador document: ES_L01081000_2026_27437132 Data d'impressió: 25/03/2026 10:04:37 Pàgina 11 de 38		SIGNATURES 1.- Imma Amill Franch (TCAT), 19/03/2026 22:05 2.- SERGI FABREGAT RISUEÑO (TCAT), 20/03/2026 08:52



Plec de Clàusules Tècniques particulars que han de regir la licitació i adjudicació de la prestació de serveis esportius, recepció, atenció al client, manteniment conductiu, promoció comercial i assessorament i conducció del Complex Esportiu Municipal de Masquefa, serveis de recepció i salvament i socorrisme i manteniment conductiu de la piscina d'estiu l'Alzinar i serveis de consergeria i manteniment conductiu del camp de futbol municipal

L'adjudicatari haurà d'atendre aquells requeriments per a intervencions originades per incidències diàries que es produeixin durant la jornada de treball establerta en aquest plec, i totes aquelles altres tasques derivades de les necessitats del servei, com desplaçaments de materials o petits muntatges, i també a les indicacions i criteris indicats per l'Ajuntament de Masquefa.

L'adjudicatari acompanyarà també als empleats de l'Ajuntament en totes aquelles intervencions no sistemàtiques, posades de manifest pel manteniment preventiu, normatiu i conductiu, quedant explícitament incloses dins aquest contracte, l'acompanyament de totes les operacions de manteniment normatiu, que per tal de no interferir amb l'activitat principal la instal·lació, calgui realitzar fora de l'horari de treball habitual.

L'empresa adjudicatària haurà de col·laborar en la planificació, control i avaluació de tots els processos necessaris per assegurar la durabilitat i el bon funcionament dels diferents elements de l'equipament, instal·lacions i maquinària.

També serà també responsabilitat de l'adjudicatari el manteniment de les mesures de seguretat pels usuaris, visitants i empleats, incloses les mesures de primers auxilis i assistència sanitària bàsica.

Finalment, amb l'objectiu d'agilitzar processos, es determina que sigui l'adjudicatari qui es faci càrrec de la realització de petites tasques correctores, procedint a reparar les avaries en el menor temps possible. Entre aquestes es poden trobar intervencions relacionades amb el canvi de lluminàries, petites feines de fontaneria, manteniment i reparació de mobiliari, entre altres.

En relació al manteniment, la instal·lació ha de complir, en tot moment, la normativa estatal i autonòmica vigent referida a les instal·lacions elèctriques, tèrmiques, legionel·losis, pla d'autocontrol i qualsevol altra susceptible d'estar subjecte a aquestes normatives.

#### **5.4.2.- Seran responsabilitat de l'Ajuntament la resta d'activitats de manteniment que a continuació es relacionen:**

- **Manteniment normatiu.** L'Ajuntament serà responsable de contractar i executar el manteniment normatiu, segons la normativa vigent que sigui d'aplicació (estatal, autonòmica i ordenances municipals). Aquest fet implica vetllar perquè a totes les instal·lacions se'ls facin totes les revisions i inspeccions obligatòries pertinents d'acord amb la legislació vigent, en els períodes establerts per les entitats de control contractades. L'adjudicatari està obligat a fer-ne l'acompanyament.

En aquest sentit es duran a terme tots els processos de manteniment i prevenció del tractament de l'aigua de la instal·lació, tenint en compte la normativa vigent i futura si s'escau, respecte al tractament dels vasos de piscina i els tractament del AFS i ACS, amb atenció especial a la prevenció de la legionel·losis segons els Decrets que en cada moment la regulin.

DOCUMENT PLEC_CLAUS	ÒRGAN SERVEIS ECONOMICS	EXPEDIENT 1403-000062-2026
Codi Segur de Verificació: 85becab2-8f6d-4852-80fc-65b481868b9c Origen: Administració Identificador document: ES_L01081000_2026_27437132 Data d'impressió: 25/03/2026 10:04:37 Pàgina 12 de 38		SIGNATURES 1.- Imma Amill Franch (TCAT), 19/03/2026 22:05 2.- SERGI FABREGAT RISUEÑO (TCAT), 20/03/2026 08:52



Plec de Clàusules Tècniques particulars que han de regir la licitació i adjudicació de la prestació de serveis esportius, recepció, atenció al client, manteniment conductiu, promoció comercial i assessorament i conducció del Complex Esportiu Municipal de Masquefa, serveis de recepció i salvament i socorrisme i manteniment conductiu de la piscina d'estiu l'Alzinar i serveis de consergeria i manteniment conductiu del camp de futbol municipal

- **Manteniment preventiu.** Comprèn la realització de totes aquelles operacions sistemàtiques, controls de supervisió en períodes de temps fixats, realitzades sobre les instal·lacions objecte del contracte per mantenir-les en les millors condicions de treball amb l'objectiu de que no es produeixin interrupcions d'ús, alteracions en la seva funció o pertorbacions dels seus paràmetres de funcionament i/o resultats, allargant la seva vida útil i mantenint el seu rendiment a nivells similars als del seu disseny. Alhora tractarà de detectar fallades i defectes en la maquinària en etapes incipients per evitar problemes i avaries majors.

En aquest sentit caldrà com a mínim desenvolupar les accions fonamentals següents:

- Utilitzar i assegurar que s'utilitzen correctament els equips, efectuant controls pertinents i complint les normes bàsiques de conservació, neteja, engreix, etc.
- Inspeccionar periòdicament els elements constructius i les instal·lacions fonamentals per assegurar la detecció anticipada del desgast d'elements o avaries, per poder efectuar-ne la correcció abans de que es produeixi l'avaria, evitant situacions potencialment perilloses.
- Proves de funcionament periòdiques de les instal·lacions relacionades amb la seguretat i els equips de detecció, alarmes i extinció d'incendis, a fi de garantir el seu funcionament en cas d'emergència.
- Auditories periòdiques dels fabricants dels aparells crítics per informar sobre el seu estat o dels punts o maquinària no accessibles per mitjans ordinaris.
- Realització de tots els processos de tractament físic i químic de les piscines.
- Realització de les actuacions i supervisió necessàries per a la prevenció de la legionel·losi.
- Totes aquelles tasques de petit manteniment incloses en el pla de manteniment.

- **Manteniment correctiu.** El manteniment correctiu anirà a càrrec de l'Ajuntament o empresa contractada per aquest qui es farà càrrec de la intervenció especialitzada i/o supervisió de la realització dels treballs de reparació de avaries, substitució d'equips o altres treballs similars les 24 hores del dia, tots els dies de l'any amb servei de localització permanent. En funció de la gravetat del defecte, l'actuació haurà que ser més o menys immediata, distingint dos nivells de resposta:

Avaries de resolució urgent: aquelles que suposin un perill per a les persones o puguin causar desperfectes greus a equips o instal·lacions. També aquells defectes que suposin aturar l'activitat o que suposin un greu inconvenient per a la realització d'aquesta. La notificació d'aquestes avaries es farà per telèfon al responsable de manteniment designat per l'Ajuntament o a un telèfon mòbil amb resposta les 24 hores. Les avaries urgents requeriran un

DOCUMENT PLEC_CLAUS	ÒRGAN SERVEIS ECONOMICS	EXPEDIENT 1403-000062-2026
Codi Segur de Verificació: 85becab2-8f6d-4852-80fc-65b481868b9c Origen: Administració Identificador document: ES_L01081000_2026_27437132 Data d'impressió: 25/03/2026 10:04:37 Pàgina 13 de 38		SIGNATURES 1.- Imma Amill Franch (TCAT), 19/03/2026 22:05 2.- SERGI FABREGAT RISUEÑO (TCAT), 20/03/2026 08:52



Plec de Clàusules Tècniques particulars que han de regir la licitació i adjudicació de la prestació de serveis esportius, recepció, atenció al client, manteniment conductiu, promoció comercial i assessorament i conducció del Complex Esportiu Municipal de Masquefa, serveis de recepció i salvament i socorrisme i manteniment conductiu de la piscina d'estiu l'Alzinar i serveis de consergeria i manteniment conductiu del camp de futbol municipal

temps de resposta inferior a 2 hores. Entenent-se per temps de resposta, el temps transcorregut des de l'avís de la incidència fins l'arribada dels responsables.

Avaries no urgents: aquelles que no siguin immediates o urgents caldrà resoldre-les d'acord amb les seves característiques i situacions concretes: en un temps inferior a 24-48 hores en el cas d'espais amb presència continua d'activitat, o durant la visita periòdica programada en aquells casos d'avaries que no afectin al normal funcionament del servei.

- **Direcció d'operacions i responsabilitat tècnica.** L'Ajuntament de Masquefa designarà una persona tècnica titulada de la seva plantilla, com a responsable del manteniment i la funcionalitat de l'edifici i de les seves instal·lacions, que serà l'interlocutor amb el coordinador del complex i l'operari de manteniment de l'adjudicatari i que formarà part de la comissió de seguiment.

#### 5.4.3.- Elements objecte d'inventari

- L'Ajuntament de Masquefa, posa a l'abast de l'adjudicatari de la prestació de serveis, els béns de domini públic necessaris per la realització del contracte amb la finalitat de donar el servei públic esportiu objecte d'aquest contracte. L'adjudicatari estarà obligat a realitzar-ne l'actualització i a presentar-la a l'Ajuntament de forma anual.

- S'haurà de garantir un correcte funcionament de tots els elements i les eines necessàries per al desenvolupament de les tasques bàsiques de manteniment conductiu de les diferents unitats de servei així com la seva reposició, en el cas que sigui necessari. L'empresa haurà de fer constar les eines que aportarà per a la prestació del servei i que restaran en dipòsit a les dependències de la instal·lació fins la finalització del contracte. Totes les eines hauran de complir les normatives mínimes de seguretat per a la protecció de les unitats de servei.

- L'adjudicatari portarà el control de l'inventari d'estocs de la instal·lació, així com la gestió de la reposició d'aquest ja sigui a càrrec del mateix adjudicatari (petites inversions de compra de material: pilotes, màrfeques, etc.) com a càrrec de l'Ajuntament de Masquefa, prèvia justificació amb ordres de treball i aprovació per les persones que l'Ajuntament de Masquefa designi a tal efecte. S'haurà de garantir que aquells materials substituïts per l'adjudicatari, ho facin per material d'igual o superior qualitat als existents. Per aquestes actuacions, l'adjudicatari podrà destinar una partida de fins a 6.000€ anuals per a la reposició de material, la qual aplica com a proposta de millora en els criteris avaluable de forma automàtica del present plec de clàusules.

#### 5.5.- Prestació dels serveis de promoció comercial de la instal·lació

L'adjudicatari haurà d'elaborar el pla de màrqueting i de comercialització dels serveis i presentant-lo a l'Ajuntament.

Codi Segur de Verificació:  
85becab2-8f6d-4852-80fc-65b481868b9c  
Origen: Administració  
Identificador document: ES\_L01081000\_2026\_27437132  
Data d'impressió: 25/03/2026 10:04:37  
Pàgina 14 de 38

**SIGNATURES**  
1.- Imma Amill Franch (TCAT), 19/03/2026 22:05  
2.- SERGI FABREGAT RISUEÑO (TCAT), 20/03/2026 08:52

Plec de Clàusules Tècniques particulars que han de regir la licitació i adjudicació de la prestació de serveis esportius, recepció, atenció al client, manteniment conductiu, promoció comercial i assessorament i conducció del Complex Esportiu Municipal de Masquefa, serveis de recepció i salvament i socorrisme i manteniment conductiu de la piscina d'estiu l'Alzinar i serveis de consergeria i manteniment conductiu del camp de futbol municipal

L'adjudicatari està obligat a contemplar en el pla de màrqueting totes aquelles observacions i/o consideracions que l'Ajuntament estimi oportunes. Haurà de desenvolupar el pla de màrqueting finalment pactat amb l'Ajuntament i comunicar a tota l'organització els objectius i funcions a desenvolupar per assolir els objectius. El pla de màrqueting i comunicació haurà d'incloure com a mínim els següents aspectes:

- Realització d'una anàlisi DAFO que argumenti la proposta realitzada de pla de màrqueting i comunicació.
- Definició de les línies estratègiques, objectius i recursos necessaris així com les accions a efectuar, públic destinatari i retorn previst del pla.
- Els indicadors de control que permetin fer el seguiment i l'avaluació dels resultats i fites que s'assoleixin.

L'adjudicatari es farà càrrec de la gestió i dinamització xarxes socials i accions de comunicació ver les activitats i altres elements d'interès relacionats amb el servei, sempre sota prèvia supervisió de l'Ajuntament de Masquefa. El component digital i la gestió de les xarxes socials ha de ser un dels eixos clau del pla de màrqueting i comercialització, que garanteixi un accés a la informació del servei per part de la ciutadania de manera senzilla i clara.

Es farà càrrec també del desglossament de les accions i campanyes a realitzar i cronograma de les mateixes per assegurar la captació de nous usuaris, la seva fidelització i el seu pressupost. Una vegada definit i aprovat el pla de comunicació, l'adjudicatari assignarà una persona que el lideri i que sigui el responsable de la comunicació i d'assolir els objectius comercials.

### **Camp de futbol municipal**

#### **5.6.- Prestació de serveis de consergeria i manteniment conductiu del camp de futbol municipal**

El servei es prestarà de dilluns a diumenge i es destinaran 48 hores setmanals. L'Ajuntament de Masquefa, però, es reserva el dret a ampliar, reduir o adaptar el calendari i els horaris a les necessitats reals de la instal·lació, pel que es prestarà el servei sempre que hi hagi entrenaments, competicions, partits amistosos, campus esportius i activitats extraordinàries.

L'empresa adjudicatària haurà de disposar d'un sistema formal de registre i seguiment d'incidències derivades de la prestació del servei, en suport informàtic o documental, que permeti la seva traçabilitat i control. Aquest registre haurà d'incloure, com a mínim, la identificació de la incidència, data i hora de detecció, descripció, actuacions realitzades, personal responsable i estat de resolució.

L'adjudicatari haurà de comunicar de manera immediata a Ajuntament de Masquefa aquelles incidències que puguin afectar la seguretat de les persones, la continuïtat del servei o el

DOCUMENT PLEC CLAUS	ÒRGAN SERVEIS ECONOMICS	EXPEDIENT 1403-000062-2026
Codi Segur de Verificació: 85becab2-8f6d-4852-80fc-65b481868b9c Origen: Administració Identificador document: ES_L01081000_2026_27437132 Data d'impressió: 25/03/2026 10:04:37 Pàgina 15 de 38		SIGNATURES 1.- Imma Amill Franch (TCAT), 19/03/2026 22:05 2.- SERGI FABREGAT RISUEÑO (TCAT), 20/03/2026 08:52



Plec de Clàusules Tècniques particulars que han de regir la licitació i adjudicació de la prestació de serveis esportius, recepció, atenció al client, manteniment conductiu, promoció comercial i assessorament i conducció del Complex Esportiu Municipal de Masquefa, serveis de recepció i salvament i socorrisme i manteniment conductiu de la piscina d'estiu l'Alzinar i serveis de consergeria i manteniment conductiu del camp de futbol municipal

correcte funcionament de les instal·lacions, i informar periòdicament de la resta d'incidències segons els mecanismes de seguiment que estableixi l'Ajuntament.

El sistema de registre i seguiment d'incidències haurà d'estar permanentment accessible per a Ajuntament de Masquefa, el qual podrà consultar-lo en qualsevol moment, sense necessitat de requeriment previ, amb finalitats de control, supervisió i seguiment de la correcta prestació del servei.

A aquest efecte, l'empresa adjudicatària haurà de garantir l'accés al registre mitjançant els mecanismes que determini l'Ajuntament, així com facilitar tota la informació i documentació relacionada amb les incidències registrades quan sigui requerida.

L'empresa adjudicatària haurà de realitzar com a mínim les tasques que es descriuen a continuació.

**- Tasques de consergeria, vigilància i control:**

- Obertura i tancament de totes les instal·lacions: vestidors, grades i camp de futbol amb la suficient antelació per al desenvolupament de les activitats previstes.
- Registre de la utilització de les dependències directament sota el seu control amb indicació de les entitats que les utilitzen, equip o grup, nombre de practicants, hores d'accés i sortida i observacions que consideri pertinents.
- Control de les claus de les dependències de les instal·lacions i la seva supervisió un cop utilitzades pels diferents usuaris.
- Vetllar pel bon ús de les instal·lacions.
- Vetllar perquè les entitats i/o els clubs respectin els espais publicitaris que els corresponguin, notificant a l'Ajuntament de Masquefa qualsevol incidència en la gestió d'aquests espais.
- Registre dels consums elèctrics, gas i/o gasoil i aigua.
- Comunicar immediatament a l'Ajuntament de Masquefa, per qualsevol mitjà que permeti deixar constància, qualsevol incidència que es produeixi a les instal·lacions del camp de futbol.

**- Tasques de manteniment conductiu:**

- Manteniment i condicionament bàsic del camp de futbol quan sigui necessari pels entrenaments i competicions (instal·lació i retirada de les xarxes de les porteries, banderins, banderes, banquetes, reg dels camps en cas que ho sol·liciti l'Ajuntament...).

DOCUMENT PLEC_CLAUS	ÒRGAN SERVEIS ECONOMICS	EXPEDIENT 1403-000062-2026
Codi Segur de Verificació: 85becab2-8f6d-4852-80fc-65b481868b9c Origen: Administració Identificador document: ES_L01081000_2026_27437132 Data d'impressió: 25/03/2026 10:04:37 Pàgina 16 de 38		SIGNATURES 1.- Imma Amill Franch (TCAT), 19/03/2026 22:05 2.- SERGI FABREGAT RISUEÑO (TCAT), 20/03/2026 08:52



Plec de Clàusules Tècniques particulars que han de regir la licitació i adjudicació de la prestació de serveis esportius, recepció, atenció al client, manteniment conductiu, promoció comercial i assessorament i conducció del Complex Esportiu Municipal de Masquefa, serveis de recepció i salvament i socorrisme i manteniment conductiu de la piscina d'estiu l'Alzinar i serveis de consergeria i manteniment conductiu del camp de futbol municipal

- Tasques de petit manteniment de les instal·lacions (canvi lluminàries, petites feines de fontaneria, manteniment i reparació de mobiliari, etc.), per les quals la persona adjudicatària podrà demanar a l'Ajuntament de Masquefa que li faciliti les eines i els materials necessaris.
- En general, realització de totes aquelles operacions que estiguin a l'abast de l'adjudicatari per afavorir el bon estat del camp de futbol i el camp de futbol-7.
- Neteja i condicionament de grades i exteriors al voltant del camp de futbol.
- Realitzar tasques de suport pel que fa a la neteja de les instal·lacions quan es requereixi d'un reforç complementari, sobretot en partits el cap de setmana; i, en aquest sentit, quan l'Ajuntament de Masquefa així ho determini.
- Feines de desbrossament de males herbes del voltant del camp de futbol.
- Manteniment gespa artificial (rec i passar la màquina per anivellar el cautxú).

### **Piscina d'estiu de l'Alzinar**

#### **5.7.- Prestació de serveis de recepció i salvament i socorrisme de la piscina d'estiu de l'Alzinar**

El servei es prestarà de la segona quinzena de juny a la primera de setembre en horari de 11:00 a 20:00 hores. L'Ajuntament de Masquefa, però, es reserva el dret a ampliar, reduir o adaptar el calendari i els horaris a les necessitats reals de la piscina d'estiu.

L'empresa adjudicatària haurà de realitzar com a mínim les tasques que es descriuen a continuació.

#### **- Tasques de recepció i control d'accés:**

- Conducció i control de la instal·lació sent responsables de l'obertura i tancament de l'equipament.
- Aplicar el pla de comercialització dels serveis, amb recursos propis de la prestació de serveis objecte d'aquest contracte, validat prèviament per l'Ajuntament de Masquefa.
- Promoció, atenció al públic i informació sobre el funcionament de la instal·lació i els seus serveis.

#### **- Tasques de vigilància, salvament i socorrisme:**

Servei de vigilància, salvament i socorrisme al recinte de les piscines de la instal·lació, incloent vasos i platges de tota la instal·lació. L'objectiu serà que es facin respectar les normes d'ús de la instal·lació i que els usuaris estiguin assistits en tot moment en cas de produir-se qualsevol tipus d'accident o ofegament amb una intervenció ràpida i eficaç.



DOCUMENT PLEC_CLAUS	ÒRGAN SERVEIS ECONOMICS	EXPEDIENT 1403-000062-2026
Codi Segur de Verificació: 85becab2-8f6d-4852-80fc-65b481868b9c Origen: Administració Identificador document: ES_L01081000_2026_27437132 Data d'impressió: 25/03/2026 10:04:37 Pàgina 17 de 38		SIGNATURES 1.- Imma Amill Franch (TCAT), 19/03/2026 22:05 2.- SERGI FABREGAT RISUEÑO (TCAT), 20/03/2026 08:52



Plec de Clàusules Tècniques particulars que han de regir la licitació i adjudicació de la prestació de serveis esportius, recepció, atenció al client, manteniment conductiu, promoció comercial i assessorament i conducció del Complex Esportiu Municipal de Masquefa, serveis de recepció i salvament i socorrisme i manteniment conductiu de la piscina d'estiu d'Alzinar i serveis de consergeria i manteniment conductiu del camp de futbol municipal

El servei inclourà atendre els possibles accidentats a tota la instal·lació i fer les primeres actuacions d'emergència en l'espai d'infermeria i amb el material de farmaciola que l'adjudicatari haurà de reposar de manera regular segons necessitats d'ús i estat del mateix.

En cas d'accidentats greus caldrà seguir un pla d'evacuació i trasllat que es definirà en la proposta i que inclourà el protocol d'intervenció immediata i els equips d'oxigenoteràpia (botella d'O2, mascareta d'oxigenoteràpia, autoventilació) necessaris per a la prestació del servei per a que estigui en perfecte estat de funcionament. Així mateix s'assegurarà que el personal que l'utilitzi hagi superat una formació específica que ha de renovar-se anualment.

#### 5.8.- Prestació de serveis de manteniment conductiu de la piscina d'estiu de l'Alzinar

L'empresa adjudicatària haurà de disposar d'un sistema formal de registre i seguiment d'incidències derivades de la prestació del servei, en suport informàtic o documental, que permeti la seva traçabilitat i control. Aquest registre haurà d'incloure, com a mínim, la identificació de la incidència, data i hora de detecció, descripció, actuacions realitzades, personal responsable i estat de resolució.

L'adjudicatari haurà de comunicar de manera immediata a Ajuntament de Masquefa aquelles incidències que puguin afectar la seguretat de les persones, la continuïtat del servei o el correcte funcionament de les instal·lacions, i informar periòdicament de la resta d'incidències segons els mecanismes de seguiment que estableixi l'Ajuntament.

El sistema de registre i seguiment d'incidències haurà d'estar permanentment accessible per a Ajuntament de Masquefa, el qual podrà consultar-lo en qualsevol moment, sense necessitat de requeriment previ, amb finalitats de control, supervisió i seguiment de la correcta prestació del servei.

A aquest efecte, l'empresa adjudicatària haurà de garantir l'accés al registre mitjançant els mecanismes que determini l'Ajuntament, així com facilitar tota la informació i documentació relacionada amb les incidències registrades quan sigui requerida.

#### - Tasques de manteniment conductiu:

- Desenvolupament de totes aquelles operacions de control, anotació de consums, rendiments i paràmetres de funcionament, comprovació, verificació i ajust, necessàries per a que les instal·lacions proporcionin en tot moment les prestacions de servei sense interrupcions ni incidències, creant i registrant totes les operacions realitzades.
- Posar en marxa tots els equips tècnics per assegurar amb l'antelació suficient, el seu bon funcionament, l'òptim confort de les instal·lacions alhora que tindrà especial cura amb tots els elements que incideixin en l'eficiència i l'estalvi energètic.



Plec de Clàusules Tècniques particulars que han de regir la licitació i adjudicació de la prestació de serveis esportius, recepció, atenció al client, manteniment conductiu, promoció comercial i assessorament i conducció del Complex Esportiu Municipal de Masquefa, serveis de recepció i salvament i socorrisme i manteniment conductiu de la piscina d'estiu l'Alzinar i serveis de consergeria i manteniment conductiu del camp de futbol municipal

- Garantir un correcte funcionament de totes les eines necessàries i molt especialment els fotòmetres pel control de l'aigua de piscines, els robots neteja-fons necessaris i adequats per la neteja dels vasos de les piscines, així com la seva col·locació, control de funcionament i finalitzada l'operació de neteja, el seu retirament i guarda.
- Manteniment de les mesures de seguretat pels usuaris, visitants i empleats, incloses les mesures de primers auxilis i assistència sanitària bàsica.

## CLÀUSULA 6. Calendari i planificació del servei

6.1.- El Complex Esportiu Municipal de Masquefa, funcionarà de manera continuada tots els dies de la setmana de tot l'any, excepte els dies festius oficials a Catalunya, i els dos dies de festa local en que la instal·lació romandrà tancada. Malgrat això, l'Ajuntament de Masquefa pot establir períodes extraordinaris d'obertura i tancament de la instal·lació per motius de treballs, per calendaris esportius en dies festius, per manteniments extraordinaris o per altres motius que ho justifiquin.

6.2.- El Complex Esportiu Municipal de Masquefa, oferirà els seus serveis d'acord amb el volum d'hores especificat en el plec de clàusules administratives i que és el següent:

L'horari any 2026 (de juliol a desembre), continua essent el que fins ara estava establert:

Dies laborables:	de 07.00 a 22.00 hores
Dissabtes:	de 09.00 a 19.00 hores
Diumenges:	de 09.00 a 15.00 hores

A partir del 2027, ampliarem l'horari: de dilluns a divendres l'obertura s'avançarà a les 06:30 h (mitja hora més), i els dissabtes el tancament es retardarà fins a les 20:00 h, essent el següent horari:

Dies laborables:	de 06.30 a 22.00 hores
Dissabtes:	de 09.00 a 20.00 hores
Diumenges:	de 09.00 a 15.00 hores

A partir del 2027, s'aplicarà un augment de les hores de prestació en diversos serveis. Aquest increment respon tant a l'ampliació de l'horari general de la instal·lació com a la necessitat d'atendre la creixent demanda en franges horàries concretes:

- Recepció: de dilluns a divendres mitja hora més cada dia. El dissabte un hora més.
- Socorrista: de dilluns a divendres mitja hora més cada dia. El dissabte un hora més.
- Sala Fitness: de dilluns a divendres mitja hora més cada dia. El dissabte sis hores.

DOCUMENT PLEC CLAUS	ÒRGAN SERVEIS ECONOMICS	EXPEDIENT 1403-000062-2026
Codi Segur de Verificació: 85becab2-8f6d-4852-80fc-65b481868b9c Origen: Administració Identificador document: ES_L01081000_2026_27437132 Data d'impressió: 25/03/2026 10:04:37 Pàgina 19 de 38		SIGNATURES 1.- Imma Amill Franch (TCAT), 19/03/2026 22:05 2.- SERGI FABREGAT RISUEÑO (TCAT), 20/03/2026 08:52



Plec de Clàusules Tècniques particulars que han de regir la licitació i adjudicació de la prestació de serveis esportius, recepció, atenció al client, manteniment conductiu, promoció comercial i assessorament i conducció del Complex Esportiu Municipal de Masquefa, serveis de recepció i salvament i socorrisme i manteniment conductiu de la piscina d'estiu l'Alzinar i serveis de consergeria i manteniment conductiu del camp de futbol municipal

- Manteniment: de dilluns a divendres mitja hora més cada dia. El dissabte un hora més.
- Coordinació: augment de 6 hores de més a la setmana de coordinació aigua.
- Activitats dirigides I: augment de 6 hores més a la setmana, (aquest augment anirà en funció de la demanda del servei).
- Activitats dirigides II: augment de 2 hores més a la setmana, (aquest augment anirà en funció de la demanda del servei).
- Activitats dirigides III: 4 hores a la setmana, (aquest augment anirà en funció de la demanda del servei).
- Consergeria camp de futbol: augment de 9 hores el dissabte i 9 hores al diumenge.

6.4. - De setembre a juny, el servei de consergeria serà de 16 a 22 h (dilluns a divendres) i de 9 hores al dia els caps de setmana, en funció de les necessitats. Al juliol, l'horari s'ajustarà segons els campus i les activitats previstes.

6.5.- El servei de la piscina d'estiu de l'Alzinar s'oferirà des de la segona quinzena de juny fins a la primera de setembre, d'11 a 20 h, de dilluns a diumenge. Les setmanes que es duuguin a terme casals i campus d'entitats, la instal·lació obrirà de manera extraordinària de 9.30 a 11 h per a la realització d'activitats aquàtiques i de lleure.

#### CLÀUSULA 7. Comissió de seguiment i inspecció de la prestació de serveis

El control, seguiment i inspecció de la prestació del servei serà realitzat per l'Ajuntament de Masquefa, mitjançant la persona o persones que comunicarà a l'empresa adjudicatària, que atendrà totes les indicacions que li siguin proposades i les durà a terme. Tanmateix, l'Ajuntament de Masquefa, quan ho consideri oportú, podrà incorporar un seguiment extern a la gestió ordinària per millorar el seguiment, control i desenvolupament del servei.

La inspecció, control i seguiment del compliment de les condicions de contractació corresponen als serveis tècnics de l'Ajuntament de Masquefa, membres dels quals podran inspeccionar en tot moment els béns i les instal·lacions objecte de la prestació de serveis.

Aquest personal, en l'exercici de les seves funcions, podrà, facultativament:

- Accedir a totes les instal·lacions.
- Sol·licitar informació, tan verbal com escrita, sobre l'activitat inspeccionada.
- Proposar a l'Ajuntament l'adopció de les mesures, tant definitives com provisionals, que estimin necessàries en situacions anòmales en la prestació dels serveis.
- Proposar a l'Ajuntament, si escau, l'adopció d'instruccions i ordres del servei.

En l'exercici d'aquestes funcions d'inspecció, han d'estendre una acta de les comprovacions efectuades.

DOCUMENT PLEC_CLAUS	ÒRGAN SERVEIS ECONOMICS	EXPEDIENT 1403-000062-2026
Codi Segur de Verificació: 85becab2-8f6d-4852-80fc-65b481868b9c Origen: Administració Identificador document: ES_L01081000_2026_27437132 Data d'impressió: 25/03/2026 10:04:37 Pàgina 20 de 38		SIGNATURES 1.- Imma Amill Franch (TCAT), 19/03/2026 22:05 2.- SERGI FABREGAT RISUEÑO (TCAT), 20/03/2026 08:52



Plec de Clàusules Tècniques particulars que han de regir la licitació i adjudicació de la prestació de serveis esportius, recepció, atenció al client, manteniment conductiu, promoció comercial i assessorament i conducció del Complex Esportiu Municipal de Masquefa, serveis de recepció i salvament i socorrisme i manteniment conductiu de la piscina d'estiu l'Alzinar i serveis de consergeria i manteniment conductiu del camp de futbol municipal

L'exposat anteriorment en aquesta clàusula no eximeix l'adjudicatari d'informar a l'Ajuntament de Masquefa de totes les activitats que pretén realitzar, tot sotmetent-les a la seva aprovació.

A fi de realitzar el seguiment de la prestació de serveis, s'estableix la Comissió de Seguiment, amb la següent composició, facultats i funcions:

a) Es constituirà una Comissió de Seguiment, essent la seva funció genèrica la de vetllar pel compliment d'aquest plec de condicions i per tractar totes aquelles qüestions que afectin a la gestió de la instal·lació, resoldre-les i fer propostes.

b) La comissió estarà composta pels següents membres:

- La presidirà l'alcalde o alcaldessa o regidor o regidora en qui delegui
- El regidor d'esports o funcionari o personal en qui delegui
- Assistiran amb veu i sense vot el secretari i l'interventor i aquells altres membres del personal que determini el seu president, i actuarà com a secretari, qui ho sigui de l'Ajuntament, o el funcionari en qui delegui.
- El tècnic o responsable d'equipaments de l'Ajuntament
- El representant que designi l'adjudicatari
- El director/coordinador de la instal·lació Complex Esportiu Municipal de Masquefa
- Els coordinadors o responsables dels serveis implicats en els temes de l'ordre del dia.

c) L'adjudicatari informará a l'Ajuntament, mitjançant la Comissió de seguiment, de la gestió esportiva i econòmica de la instal·lació. A tal objectiu haurà de presentar anualment i en els terminis que s'estableixin, la documentació relacionada en la clàusula 16.

d) Les competències de la comissió de seguiment seran:

1. Informar sobre els temes que afecten a la seva responsabilitat.
2. Informar sobre les tarifes del servei.
3. Efectuar el control i seguiment de la prestació i conèixer les incidències de tot ordre que es puguin produir.
4. Formular o debatre sobre propostes relacionades amb el funcionament de la prestació i en especial sobre el nivell de qualitat del servei prestat en base als indicadors estipulats.
5. Decidir sobre la conveniència d'ampliar i/o reduir serveis i molt especialment en el cas de decidir posar en marxa la piscina d'estiu.
- 6.-Serà facultat de la Comissió de Seguiment aprovar o no el nomenament i cessament del Director o coordinador de la instal·lació.

DOCUMENT PLEC_CLAUS	ÒRGAN SERVEIS ECONOMICS	EXPEDIENT 1403-000062-2026
Codi Segur de Verificació: 85becab2-8f6d-4852-80fc-65b481868b9c Origen: Administració Identificador document: ES_L01081000_2026_27437132 Data d'impressió: 25/03/2026 10:04:37 Pàgina 21 de 38		SIGNATURES 1.- Imma Amill Franch (TCAT), 19/03/2026 22:05 2.- SERGI FABREGAT RISUEÑO (TCAT), 20/03/2026 08:52



Plec de Clàusules Tècniques particulars que han de regir la licitació i adjudicació de la prestació de serveis esportius, recepció, atenció al client, manteniment conductiu, promoció comercial i assessorament i conducció del Complex Esportiu Municipal de Masquefa, serveis de recepció i salvament i socorrisme i manteniment conductiu de la piscina d'estiu l'Alzinar i serveis de consergeria i manteniment conductiu del camp de futbol municipal

e) Periodicitat de les reunions: les reunions de la comissió de seguiment seran com a mínim les següents:

1. Ordinàries de gestió: dues a l'any, la primera es convocarà durant el primer trimestre del curs i l'altra haurà de tenir lloc durant els mesos de juny i/o juliol, atès que el seu objectiu principal serà analitzar i avaluar els resultats de l'exercici econòmic.

2. Ordinàries de funcionament de l'edifici i les instal·lacions: dues a l'any en trimestres alterns a les anteriors. L'objectiu de les mateixes, que es realitzaran necessàriament en el complex esportiu de la Piscina Coberta, serà observar, controlar, fer el seguiment del funcionament de totes les parts de l'edifici, i coordinar totes les qüestions de manteniment i neteja.

3. Extraordinàries: sempre que sigui necessari i ho demani l'Ajuntament o l'adjudicatari.

f) Independentment de les persones que per raó dels temes a tractar assisteixin a les reunions, les votacions si n'hi hagués, es resoldran amb el vot de qualitat de l'Ajuntament, exercit per la persona de l'Alcalde o Regidor.

## CLÀUSULA 8. Personal

Als efectes del que preveu l'art. 130 de la Llei de contractes del sector públic (RDLEG 3/11 de 14.11) s'informa als licitadors que el personal que cal subrogar per aplicació de les normes laborals, socials i convencionals aplicables és el que es relaciona a la documentació annexa al plec als efectes d'avaluar els costos laborals que implica aquesta mesura. En cap cas l'Ajuntament es fa responsable de la integritat o exactitud de les dades ni del dret de naturalesa laboral a la subrogació per canvi d'empresari. Per aplicació del conveni col·lectiu del sector, l'empresa sortint haurà de liquidar els treballadors en la data de cessament i haurà de facilitar els documents precisos a l'empresa entrant per procedir a la subrogació legalment prevista.

El personal que realitzi les tasques objecte d'aquest contracte estarà contractat i sota la dependència laboral de l'empresa adjudicatària, i en cap cas s'establirà ni es podrà entendre cap tipus de relació laboral, ni de cap altra mena amb l'Ajuntament. Una vegada extingit el contracte de serveis i de conformitat a l'article 308.2 LCSP el personal adscrit al servei no consolidarà el seu lloc de treball com a personal de l'entitat contractant.

L'empresa adjudicatària serà responsable que el personal tingui la formació, experiència i titulació necessària per desenvolupar les tasques requerides en aquest contracte. En relació a les activitats emmarcades dins dels programes LES MILLS, aquestes s'hauran d'impartir únicament per persones instructores degudament formades i certificades per LES MILLS en cadascun dels programes que realitzin. L'empresa adjudicatària es compromet a garantir que tot el personal que imparteixi aquestes activitats disposa de la certificació vigent emesa per LES MILLS i que aquesta certificació és adequada i específica per al programa que desenvolupa.

DOCUMENT PLEC CLAUS	ÒRGAN SERVEIS ECONOMICS	EXPEDIENT 1403-000062-2026
Codi Segur de Verificació: 85becab2-8f6d-4852-80fc-65b481868b9c Origen: Administració Identificador document: ES_L01081000_2026_27437132 Data d'impressió: 25/03/2026 10:04:37 Pàgina 22 de 38		SIGNATURES 1.- Imma Amill Franch (TCAT), 19/03/2026 22:05 2.- SERGI FABREGAT RISUEÑO (TCAT), 20/03/2026 08:52



Plec de Clàusules Tècniques particulars que han de regir la licitació i adjudicació de la prestació de serveis esportius, recepció, atenció al client, manteniment conductiu, promoció comercial i assessorament i conducció del Complex Esportiu Municipal de Masquefa, serveis de recepció i salvament i socorrisme i manteniment conductiu de la piscina d'estiu l'Alzinar i serveis de consergeria i manteniment conductiu del camp de futbol municipal

L'empresa adjudicatària haurà d'aportar, a requeriment de l'Ajuntament de Masquefa, la documentació acreditativa de la certificació de les persones instructores, així com qualsevol actualització o renovació que correspongui durant la vigència del contracte. Així mateix, l'empresa es compromet a respectar les condicions d'ús de la llicència de LES MILLS contractada per l'Ajuntament de Masquefa, incloent-hi l'ús correcte de la marca, del material coreogràfic i musical, i de la imatge associada als programes, d'acord amb les directrius de la titular de la marca LES MILLS. L'incompliment d'aquesta clàusula, ja sigui per impartició de classes LES MILLS per part de personal no certificat o per ús indegut de la marca i dels materials associats, es considerarà un incompliment contractual greu i serà sancionat per l'Ajuntament de Masquefa, sens perjudici de les responsabilitats legals que se'n puguin derivar.

L'empresa haurà de posar a disposició de l'Ajuntament un mínim d 3 llicències de LES MILLS per efectuar les activitats dirigides previstes.

Tot el personal, tant de la zona esportiva (CEM i Camp de Futbol ) i de la piscina de l'Alzinar haurà d'anar perfectament identificat i uniformat de manera similar en totes les tipologies de serveis, amb la roba de treball que es determini entre l'adjudicatari i l'Ajuntament de Masquefa. Així mateix, els uniformes hauran de portar els logotips que l'Ajuntament de Masquefa determini, i que seran comunicats a l'adjudicatari amb l'antelació suficient.

L'Ajuntament de Masquefa podrà requerir a l'adjudicatari la substitució de qualsevol treballador, si no està conforme amb el desenvolupament de la seva tasca professional o no complís amb els requisits de perfil o titulació necessàries.

L'empresa adjudicatària haurà de complir el previst a la Ley 31/95 de 8 de novembre, de Prevención de Riesgos Laborales, inclòs el lliurament dels EPI a les unitats de servei, i el RD 171/2004, que desenvolupa l'article 24 de l'anterior Llei, així com tota la normativa d'obligat compliment en l'àmbit laboral.

L'adjudicatari comunicarà a l'Ajuntament qualsevol modificació en el personal adscrit a la realització de l'objecte del contracte. Així mateix, facilitarà a l'Ajuntament els butlletins de cotització a la Seguretat Social de l'empresa on hi consti el pagament de tots els treballadors adscrits a la realització de l'objecte del contracte.

L'adjudicatari aportarà una declaració responsable que manifesti que disposa de les certificacions legalment establertes per acreditar que les persones adscrites a l'execució del contracte estan inscrites al ROPEC i no han estat condemnades per sentència ferma per alguns dels delictes establerts a la normativa, d'acord al disposat a la Llei 26/2015 de 28 de juliol, de modificacions dels sistema de protecció a la infància i l'adolescència, pel que fa a professions, oficis i activitats que impliquin contacte amb menors.

Dins de l'àmbit del contracte, l'adjudicatari haurà de complir amb les prescripcions que es prevegin a la normativa vigent en matèria de transparència i a facilitar a l'Ajuntament la informació que pugui requerir per fer efectiu el drets dels ciutadans a l'accés a la informació

DOCUMENT PLEC CLAUS	ÒRGAN SERVEIS ECONOMICS	EXPEDIENT 1403-000062-2026
Codi Segur de Verificació: 85becab2-8f6d-4852-80fc-65b481868b9c Origen: Administració Identificador document: ES_L01081000_2026_27437132 Data d'impressió: 25/03/2026 10:04:37 Pàgina 23 de 38		SIGNATURES 1.- Imma Amill Franch (TCAT), 19/03/2026 22:05 2.- SERGI FABREGAT RISUEÑO (TCAT), 20/03/2026 08:52



Plec de Clàusules Tècniques particulars que han de regir la licitació i adjudicació de la prestació de serveis esportius, recepció, atenció al client, manteniment conductiu, promoció comercial i assessorament i conducció del Complex Esportiu Municipal de Masquefa, serveis de recepció i salvament i socorrisme i manteniment conductiu de la piscina d'estiu l'Alzinar i serveis de consergeria i manteniment conductiu del camp de futbol municipal

pública, previstos a la Llei 19/2014 de 29 de desembre, de transparència, accés a la informació pública i bon govern.

L'adjudicatari haurà de donar compliment al RD Leg.1/2013, Text refós de la Llei General de drets de les persones amb discapacitat i la seva inclusió social i de la LO 3/2007, per a la igualtat efectiva de Dones i Homes, en el supòsits que per nombre de persones els hi sigui exigible, i caldrà acreditar-ho sempre que li sigui exigint per l'Ajuntament.

L'adjudicatari efectuarà els processos de selecció de personal adients per cobrir les vacants que es produeixin i procurarà de manera organitzada la promoció professional i econòmica dels seus treballadors.

L'adjudicatari es compromet a la integració laboral de grups de persones en risc o situació d'exclusió social. Sempre que sigui possible la selecció es realitzarà mitjançant el servei local d'ocupació en coordinació amb l'àrea de serveis socials de l'Ajuntament de Masquefa.

A l'objecte de garantir l'estabilitat laboral no es podran realitzar contractacions eventuais per cobrir vacants de llocs de treball indefinits.

La subcontractació només podrà efectuar-se en prestacions de serveis accessoris, prèvia comunicació a la Comissió de seguiment.

## CLÀUSULA 9. Pòlisses d'assegurances

L'adjudicatari assumirà la responsabilitat del correcte funcionament del servei, així com dels danys que el seu personal pugui patir i/o ocasionar per qualsevol causa.

L'adjudicatari haurà de subscriure una pòlissa d'assegurances on estigui recollida la seva responsabilitat civil i la dels seus treballadors a qui garantirà la defensa jurídica, en relació a l'objecte de l'adjudicació del contracte. El límit d'indemnització per a les garanties d'aquesta assegurança no podrà ser inferior a 1.200.000€ per sinistre i 300.000€ per víctima. Els capitals detallats s'entendran assegurats per a cada any natural d'adjudicació.

L'incompliment de l'obligació d'abonar les primes al seu venciment serà considerat com a falta greu, desencadenant l'aplicació del règim de penalitats que estableix el plec de clàusules administratives.

## CLÀUSULA 10. Material tècnic

L'Ajuntament de Masquefa, facilitarà a l'adjudicatari, el material inventariable necessari per desenvolupar totes les funcions que són objecte d'aquesta adjudicació. L'adjudicatari haurà de conservar i mantenir tots els béns objecte d'aquest inventari, per la qual cosa es compromet a fer-ne un bon ús per a l'objecte al que estan destinats. El mal ús o la falta de custòdia d'aquest

DOCUMENT PLEC_CLAUS	ÒRGAN SERVEIS ECONOMICS	EXPEDIENT 1403-000062-2026
Codi Segur de Verificació: 85becab2-8f6d-4852-80fc-65b481868b9c Origen: Administració Identificador document: ES_L01081000_2026_27437132 Data d'impressió: 25/03/2026 10:04:37 Pàgina 24 de 38		SIGNATURES 1.- Imma Amill Franch (TCAT), 19/03/2026 22:05 2.- SERGI FABREGAT RISUEÑO (TCAT), 20/03/2026 08:52



Plec de Clàusules Tècniques particulars que han de regir la licitació i adjudicació de la prestació de serveis esportius, recepció, atenció al client, manteniment conductiu, promoció comercial i assessorament i conducció del Complex Esportiu Municipal de Masquefa, serveis de recepció i salvament i socorrisme i manteniment conductiu de la piscina d'estiu l'Alzinar i serveis de consergeria i manteniment conductiu del camp de futbol municipal

béns per part de l'adjudicatari, que derivi en una ruptura parcial o total i com a conseqüència provoqui la seva baixa de l'inventari, comportarà l'obligació per part de l'adjudicatari de restablir-lo amb les mateixes característiques del bé o superiors. A partir d'aquest moment, serà responsable del seu bon ús i conservació. Qualsevol anomalia que pugui produir en aquest elements serà comunicada a la direcció de la instal·lació i/o a les persones que l'Ajuntament de Masquefa designi a l'efecte.

Tanmateix, l'adjudicatari es compromet a realitzar la consigna i el control del material d'oficina i comercial necessari per al normal desenvolupament de la prestació del servei, garantint una correcta i lògica utilització havent d'anar-lo reposant amb càrrec al present contracte.

L'adjudicatari haurà de fer constar l'aportació de totes les línies telèfons mòbils i els equips de comunicació (telèfons mòbils, walkie-talkies, etc.) necessaris per desenvolupar totes les funcions que són objecte d'aquesta adjudicació i que restaran en dipòsit a les dependències de la instal·lació fins la finalització del contracte. Per la seva banda, l'Ajuntament facilitarà els equips de comunicació fixes (telèfon i Internet), així com les línies per al seu funcionament.

#### CLÀUSULA 11. Nivells de qualitat i ratis dels diferents grups d'activitat

L'Ajuntament de Masquefa, marcarà els criteris de qualitat en la prestació d'aquest servei. L'empresa adjudicatària els aplicarà de forma acurada i correcta. A la vegada, l'empresa adjudicatària proposarà els ratis d'usuaris i usuàries per als diferents grups i activitats, tot sent l'Ajuntament de Masquefa qui els determini.

A tal efecte l'adjudicatari proposarà uns protocols de seguiment d'aquest criteris per valorar la seva aplicació i les possibles desviacions, que s'aprovaran a la Comissió de seguiment i formaran part del Pla de Qualitat.

La Comissió de Seguiment serà qui decidirà la realització d'una enquesta als usuaris i abonats per conèixer el seu grau de satisfacció, sobre els elements bàsics del servei, com la qualitat percebuda, la neteja, la qualitat de l'aigua, el manteniment, la programació de les activitats, etc. Aquesta enquesta formarà part del Pla de Qualitat i haurà de ser valorada per la Comissió de seguiment.

#### CLÀUSULA 12. Documentació bàsica que haurà de presentar l'adjudicatari durant el període contractual

- En el moment de la signatura del contracte, l'adjudicatari haurà de presentar una còpia compulsada de la pòlissa d'assegurances contractada per cobrir les responsabilitats de l'empresa i el seu personal i on estigui recollida la prestació del servei objecte del contracte, així com els danys a tercers. Qualsevol modificació posterior haurà de ser comunicada



DOCUMENT PLEC CLAUS	ÒRGAN SERVEIS ECONOMICS	EXPEDIENT 1403-000062-2026
Codi Segur de Verificació: 85becab2-8f6d-4852-80fc-65b481868b9c Origen: Administració Identificador document: ES_L01081000_2026_27437132 Data d'impressió: 25/03/2026 10:04:37 Pàgina 25 de 38		SIGNATURES 1.- Imma Amill Franch (TCAT), 19/03/2026 22:05 2.- SERGI FABREGAT RISUEÑO (TCAT), 20/03/2026 08:52



Plec de Clàusules Tècniques particulars que han de regir la licitació i adjudicació de la prestació de serveis esportius, recepció, atenció al client, manteniment conductiu, promoció comercial i assessorament i conducció del Complex Esportiu Municipal de Masquefa, serveis de recepció i salvament i socorrisme i manteniment conductiu de la piscina d'estiu l'Alzinar i serveis de consergeria i manteniment conductiu del camp de futbol municipal

prèviament a la seva realització, així com també caldrà presentar en cada període, el rebut corresponent al pagament d'aquesta assegurança.

- A l'inici de cada curs i/o en qualsevol incorporació de nou personal, és farà arribar a l'Ajuntament de Masquefa una relació del personal adscrit a l'empresa adjudicatària amb les funcions, els horaris de treball i un fitxa tècnica amb les seves dades, fotografia i "currículum vitae" i còpia del seu contracte laboral. Tanmateix qualsevol modificació serà comunicada amb antelació suficient a l'Ajuntament de Masquefa.
- Mensualment es presentarà còpia dels documents que acreditin el pagament de les obligacions de l'adjudicatari amb la Seguretat Social i Hisenda, on hi constin incloses les persones adscrites al servei.
- L'Ajuntament de Masquefa està facultat per sol·licitar a l'adjudicatari, en qualsevol moment, tota la documentació que consideri necessària per poder comprovar la plena legalitat de l'empresa en l'ordre fiscal, laboral, administratiu, jurídic, etc., requeriment que s'haurà d'atendre en el termini que en cada moment s'assenyali per part de l'Ajuntament de Masquefa.

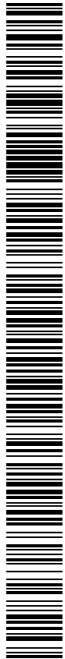
Masquefa, a la data de la signatura electrònica.

*Vist i plau*

Imma Amill Franch  
Tècnica d'Esports

Sergi Fabregat Risueño  
Regidor d'Esports

Ajuntament de Masquefa



Plec de Clàusules Tècniques particulars que han de regir la licitació i adjudicació de la prestació de serveis esportius, recepció, atenció al client, manteniment conductiu, promoció comercial i assessorament i conducció del Complex Esportiu Municipal de Masquefa, serveis de recepció i salvament i socorrisme i manteniment conductiu de la piscina d'estiu l'Alzinar i serveis de consergeria i manteniment conductiu del camp de futbol municipal

## ANNEX 1. Instal·lacions esportives objecte del contracte. Descripció general i plànols

Espais amb els que compta el Complex Esportiu Municipal:

Esportius coberts	Vas de piscina de 25x12,5m i vas annex de 12,5x 12,5m, una sala de fitness, una de cardio i quatre d'activitats dirigides (gran, cycling, ioga i boxa)
Esportius a l'aire lliure	3 pistes de pàdel Espai enjardinat com a platja de piscina d'estiu
Complementaris	Serveis, vestidors generals, vestidors col·lectius, espais magatzem, instal·lacions i maquinària
Auxiliars	Administració i recepció

Espais amb els que compta el camp de futbol municipal:

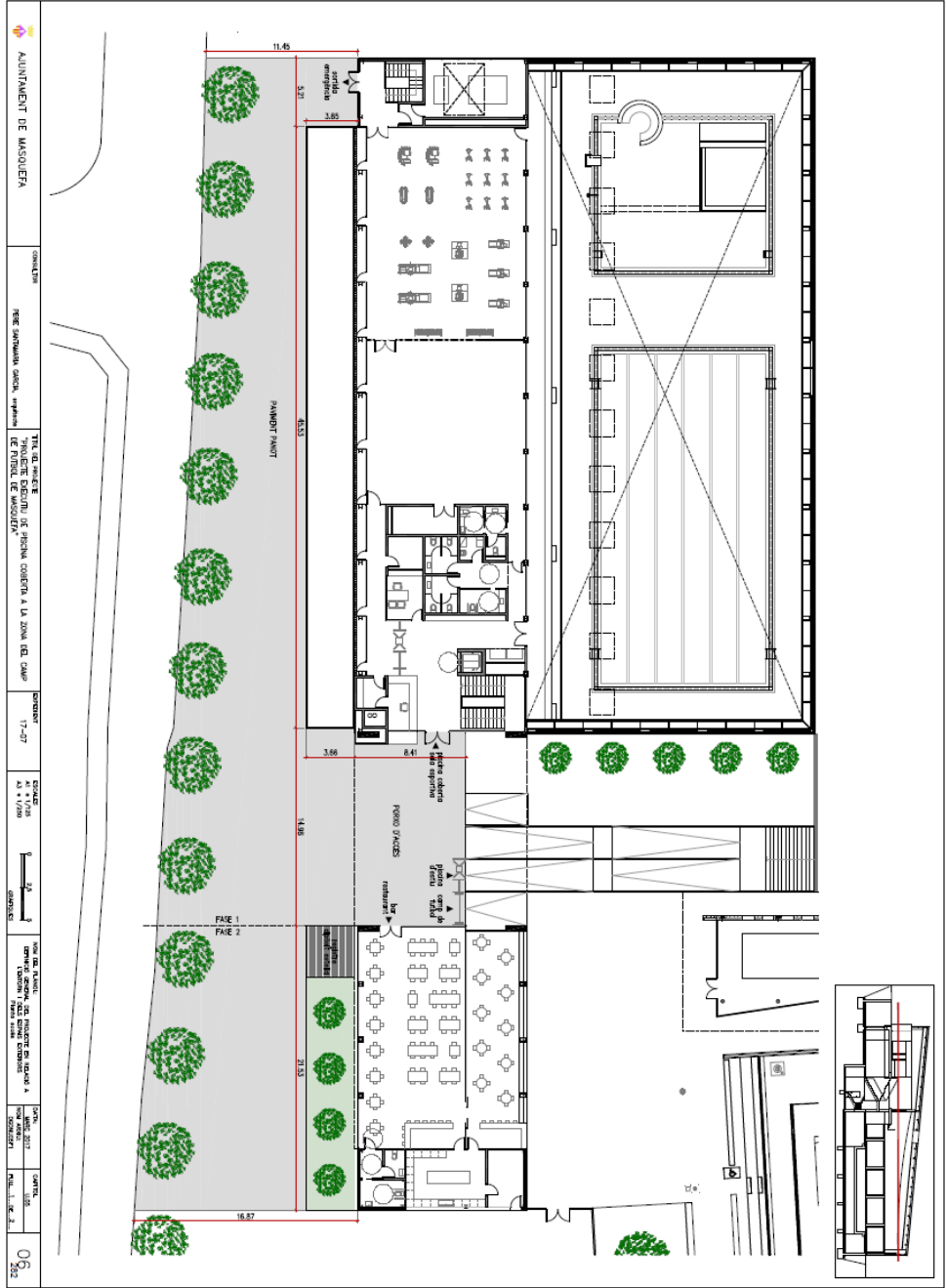
Esportius a l'aire lliure	Camp de futbol doble poliesportiu 106x60m
Complementaris	Vestidors col·lectius, serveis públic, espais de magatzem i grades amb 220 seients
Auxiliars	Servei de bar i infermeria

Espais amb els que compta la piscina d'estiu l'Alzinar:

Esportius a l'aire lliure	Vas de piscina de 25x 12,5m i vas complementari de 10m. x 5m. Espai enjardinat platja piscina d'estiu
Complementaris	Vestidors col·lectius, serveis públic i espais de magatzem, instal·lacions i maquinària
Auxiliars	Recepció i infermeria

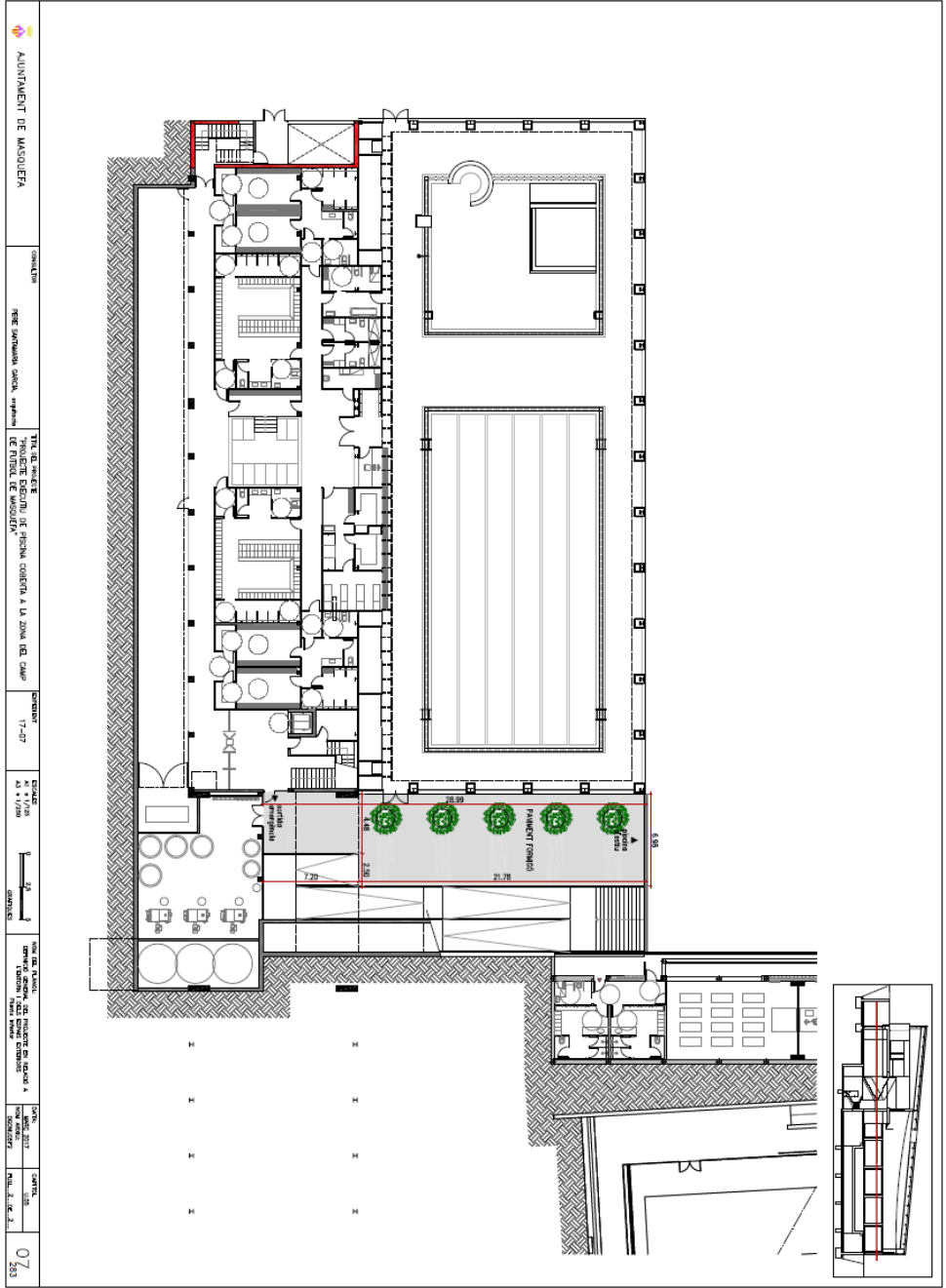
Plec de Clàusules Tècniques particulars que han de regir la licitació i adjudicació de la prestació de serveis esportius, recepció, atenció al client, manteniment conductiu, promoció comercial i assessorament i conducció del Complex Esportiu Municipal de Masquefa, serveis de recepció i salvament i socorrisme i manteniment conductiu de la piscina d'estiu l'Alzinar i serveis de consergeria i manteniment conductiu del camp de futbol municipal

Complex Esportiu Municipal - Planta d'accés



Plec de Clàusules Tècniques particulars que han de regir la licitació i adjudicació de la prestació de serveis esportius, recepció, atenció al client, manteniment conductiu, promoció comercial i assessorament i conducció del Complex Esportiu Municipal de Masquefa, serveis de recepció i salvament i socorrisme i manteniment conductiu de la piscina d'estiu l'Alzinar i serveis de consergeria i manteniment conductiu del camp de futbol municipal

Complex Esportiu Municipal - Planta inferior

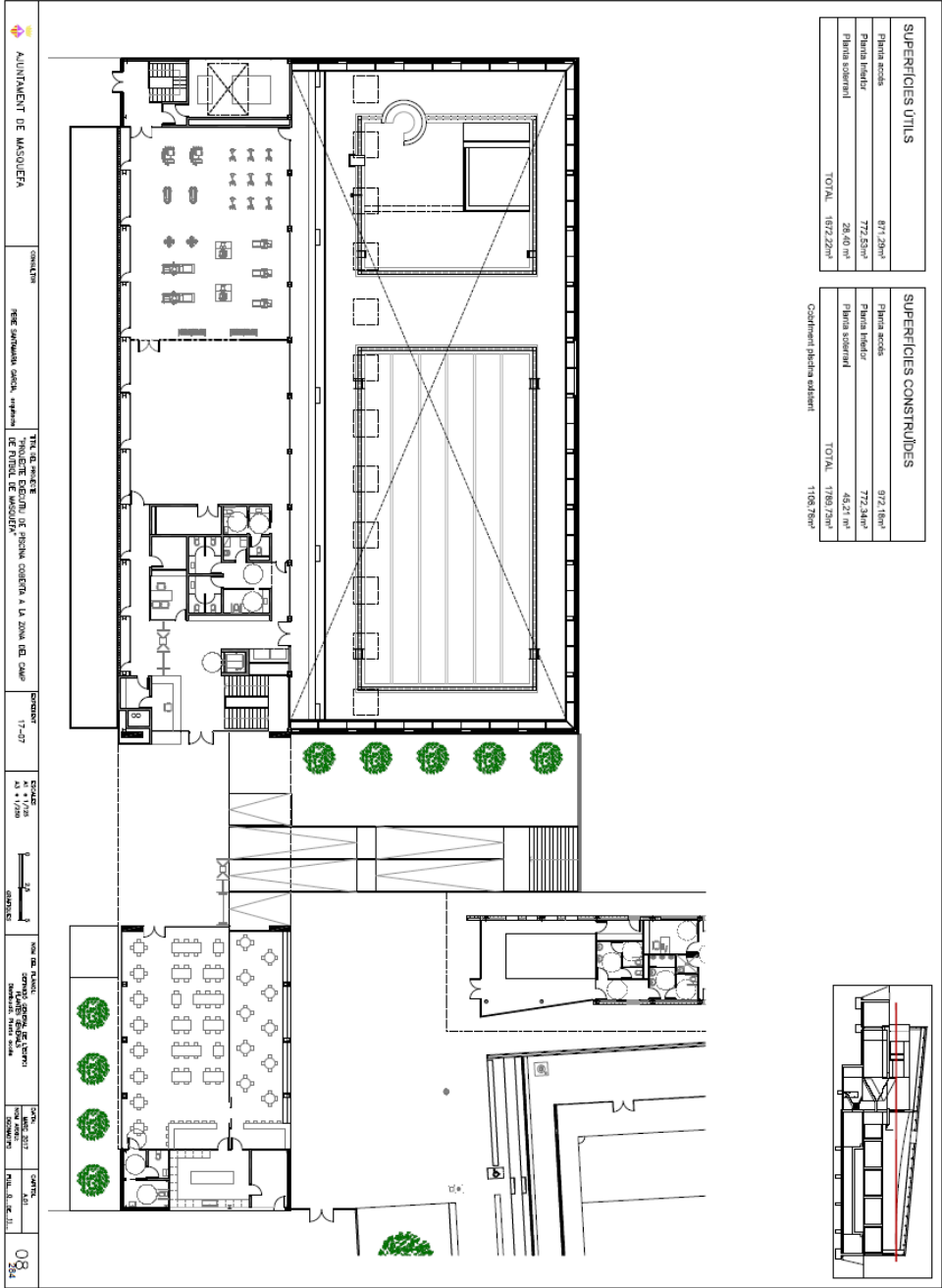


Codi Segur de Verificació:  
85becab2-8f6d-4852-80fc-65b481868b9c  
Origen: Administració  
Identificador document: ES\_L01081000\_2026\_27437132  
Data d'impressió: 25/03/2026 10:04:37  
Pàgina 29 de 38

SIGNATURES  
1.- Imma Amill Franch (TCAT), 19/03/2026 22:05  
2.- SERGI FABREGAT RISUEÑO (TCAT), 20/03/2026 08:52

Plec de Clàusules Tècniques particulars que han de regir la licitació i adjudicació de la prestació de serveis esportius, recepció, atenció al client, manteniment conductiu, promoció comercial i assessorament i conducció del Complex Esportiu Municipal de Masquefa, serveis de recepció i salvament i socorrisme i manteniment conductiu de la piscina d'estiu l'Alzinar i serveis de consergeria i manteniment conductiu del camp de futbol municipal

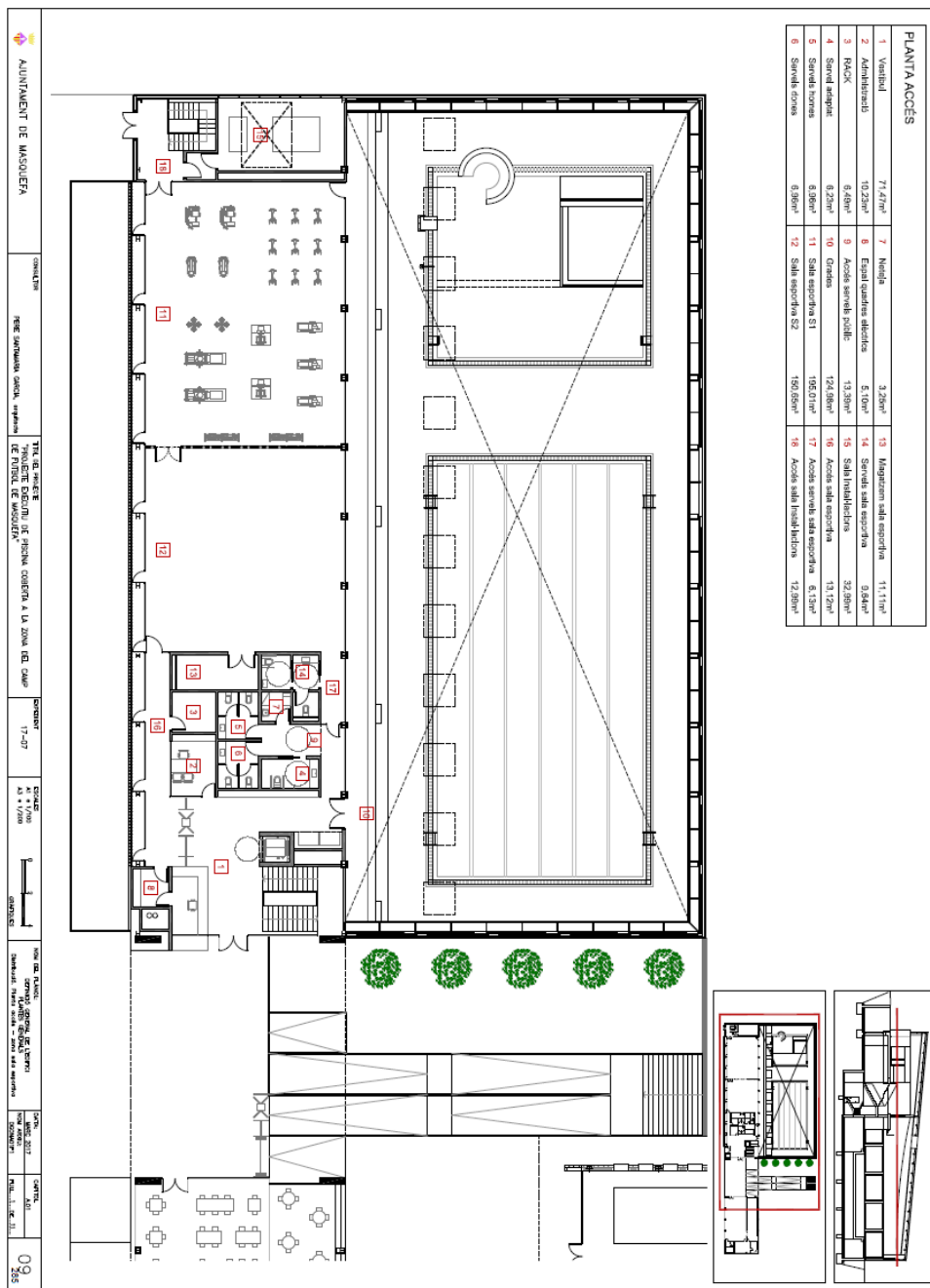
Complex Esportiu Municipal - Distribució. Planta accés



**SIGNATURES**  
1.- Imma Amill Franch (TCAT), 19/03/2026 22:05  
2.- SERGI FABREGAT RISUÑO (TCAT), 20/03/2026 08:52

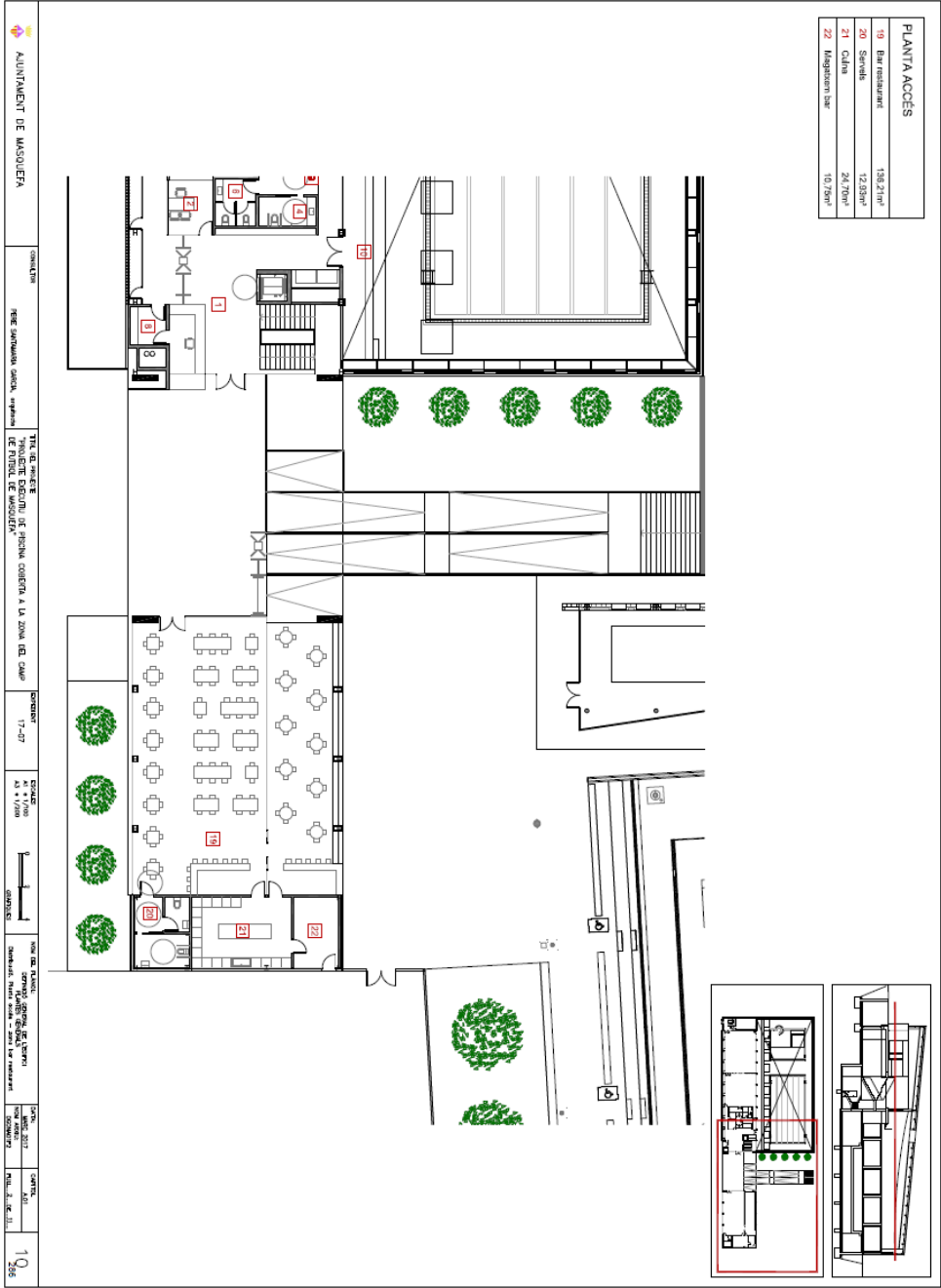
Plec de Clàusules Tècniques particulars que han de regir la licitació i adjudicació de la prestació de serveis esportius, recepció, atenció al client, manteniment conductiu, promoció comercial i assessorament i conducció del Complex Esportiu Municipal de Masquefa, serveis de recepció i salvament i socorrisme i manteniment conductiu de la piscina d'estiu l'Alzinar i serveis de consergeria i manteniment conductiu del camp de futbol municipal

## Complex Esportiu Municipal - Distribució. Planta accés – zona sala esportiva



Plec de Clàusules Tècniques particulars que han de regir la licitació i adjudicació de la prestació de serveis esportius, recepció, atenció al client, manteniment conductiu, promoció comercial i assessorament i conducció del Complex Esportiu Municipal de Masquefa, serveis de recepció i salvament i socorrisme i manteniment conductiu de la piscina d'estiu l'Alzinar i serveis de consergeria i manteniment conductiu del camp de futbol municipal

Complex Esportiu Municipal - Distribució. Planta accés – zona bar restaurant

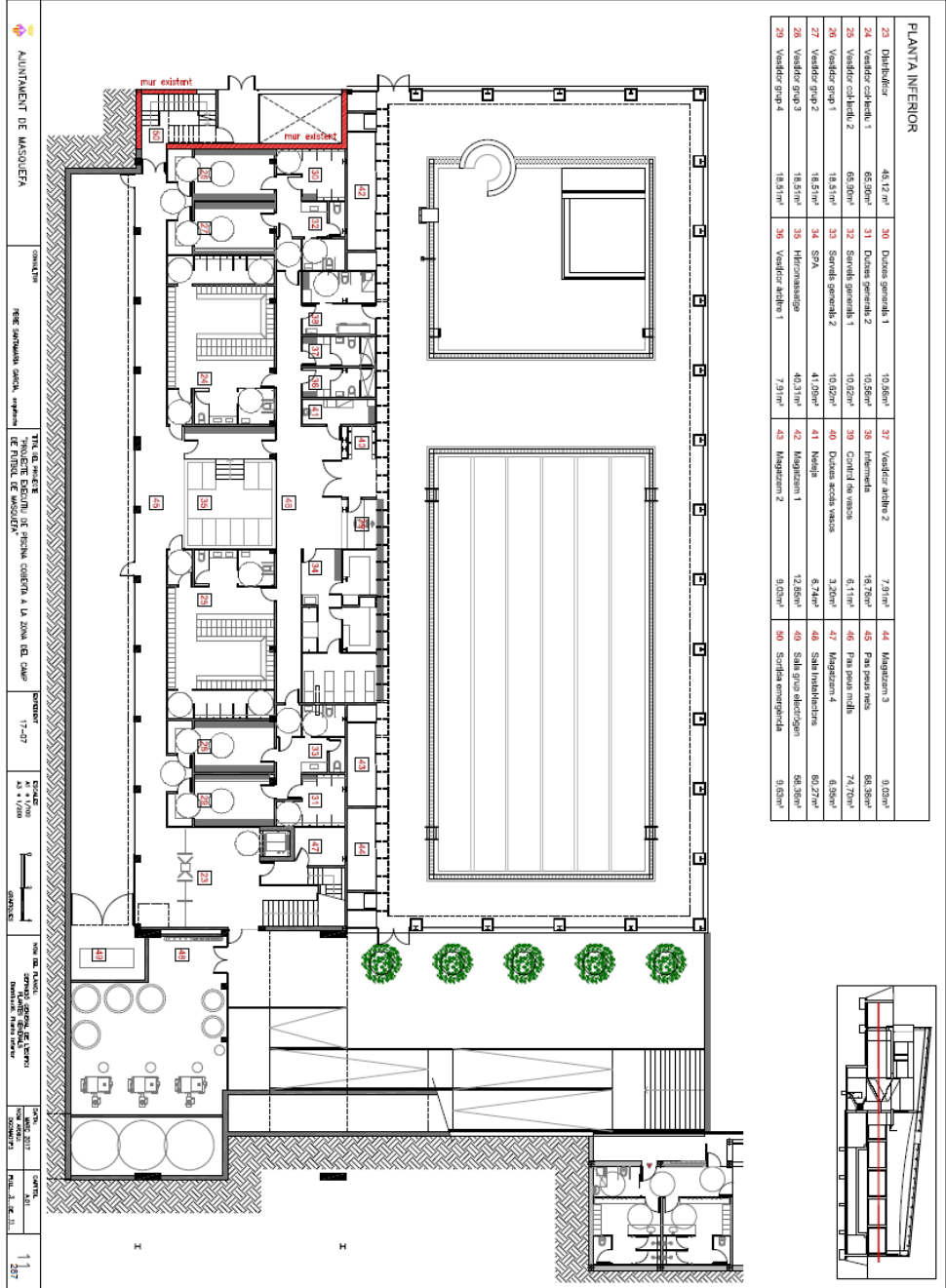


Codi Segur de Verificació:  
85becab2-8f6d-4852-80fc-65b481868b9c  
Origen: Administració  
Identificador document: ES\_L01081000\_2026\_27437132  
Data d'impressió: 25/03/2026 10:04:37  
Pàgina 32 de 38

SIGNATURES  
1.- Imma Amill Franch (TCAT), 19/03/2026 22:05  
2.- SERGI FABREGAT RISUÑO (TCAT), 20/03/2026 08:52

Plec de Clàusules Tècniques particulars que han de regir la licitació i adjudicació de la prestació de serveis esportius, recepció, atenció al client, manteniment conductiu, promoció comercial i assessorament i conducció del Complex Esportiu Municipal de Masquefa, serveis de recepció i salvament i socorrisme i manteniment conductiu de la piscina d'estiu l'Alzinar i serveis de consergeria i manteniment conductiu del camp de futbol municipal

Complex Esportiu Municipal - Distribució. Planta inferior



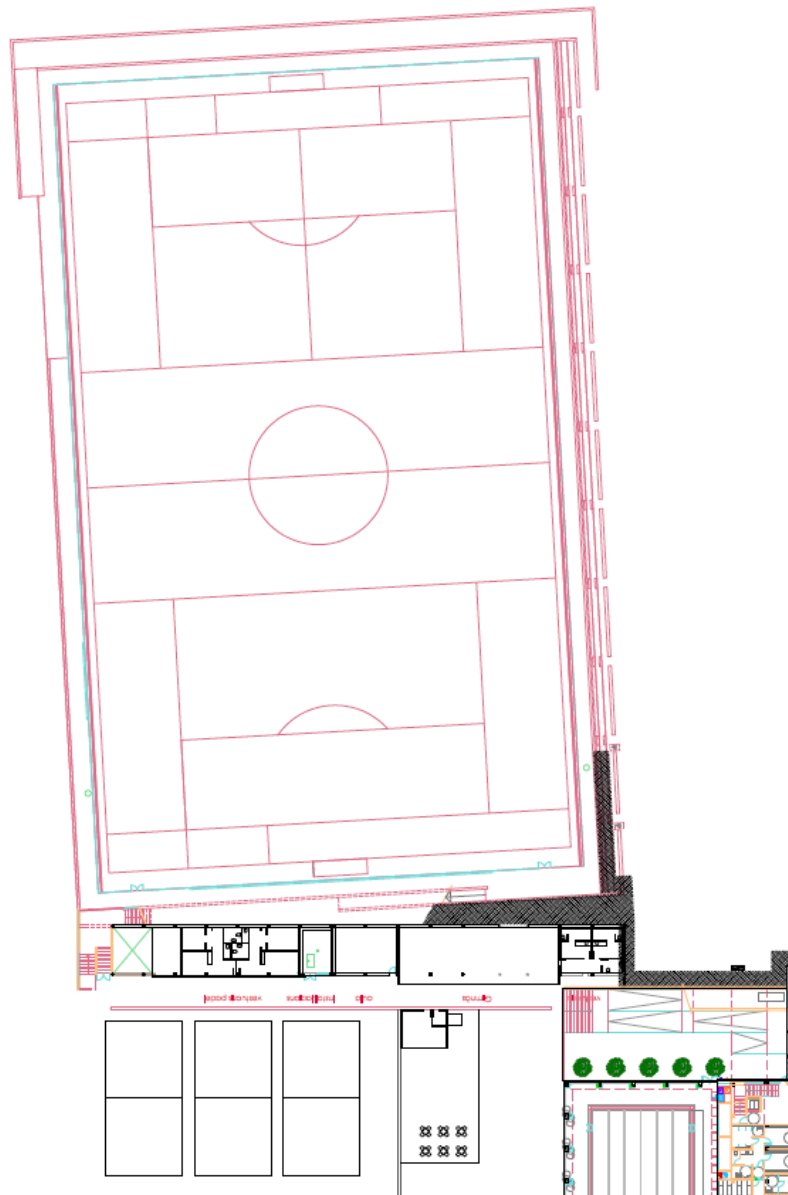


Codi Segur de Verificació:  
85becab2-8f6d-4852-80fc-65b481868b9c  
Origen: Administració  
Identificador document: ES\_L01081000\_2026\_27437132  
Data d'impressió: 25/03/2026 10:04:37  
Pàgina 33 de 38

**SIGNATURES**  
1.- Imma Amill Franch (TCAT), 19/03/2026 22:05  
2.- SERGI FABREGAT RISUEÑO (TCAT), 20/03/2026 08:52

Plec de Clàusules Tècniques particulars que han de regir la licitació i adjudicació de la prestació de serveis esportius, recepció, atenció al client, manteniment conductiu, promoció comercial i assessorament i conducció del Complex Esportiu Municipal de Masquefa, serveis de recepció i salvament i socorrisme i manteniment conductiu de la piscina d'estiu l'Alzinar i serveis de consergeria i manteniment conductiu del camp de futbol municipal

### Camp de futbol municipal



Plec de Clàusules Tècniques particulars que han de regir la licitació i adjudicació de la prestació de serveis esportius, recepció, atenció al client, manteniment conductiu, promoció comercial i assessorament i conducció del Complex Esportiu Municipal de Masquefa, serveis de recepció i salvament i socorrisme i manteniment conductiu de la piscina d'estiu l'Alzinar i serveis de consergeria i manteniment conductiu del camp de futbol municipal

#### Camp de futbol municipal

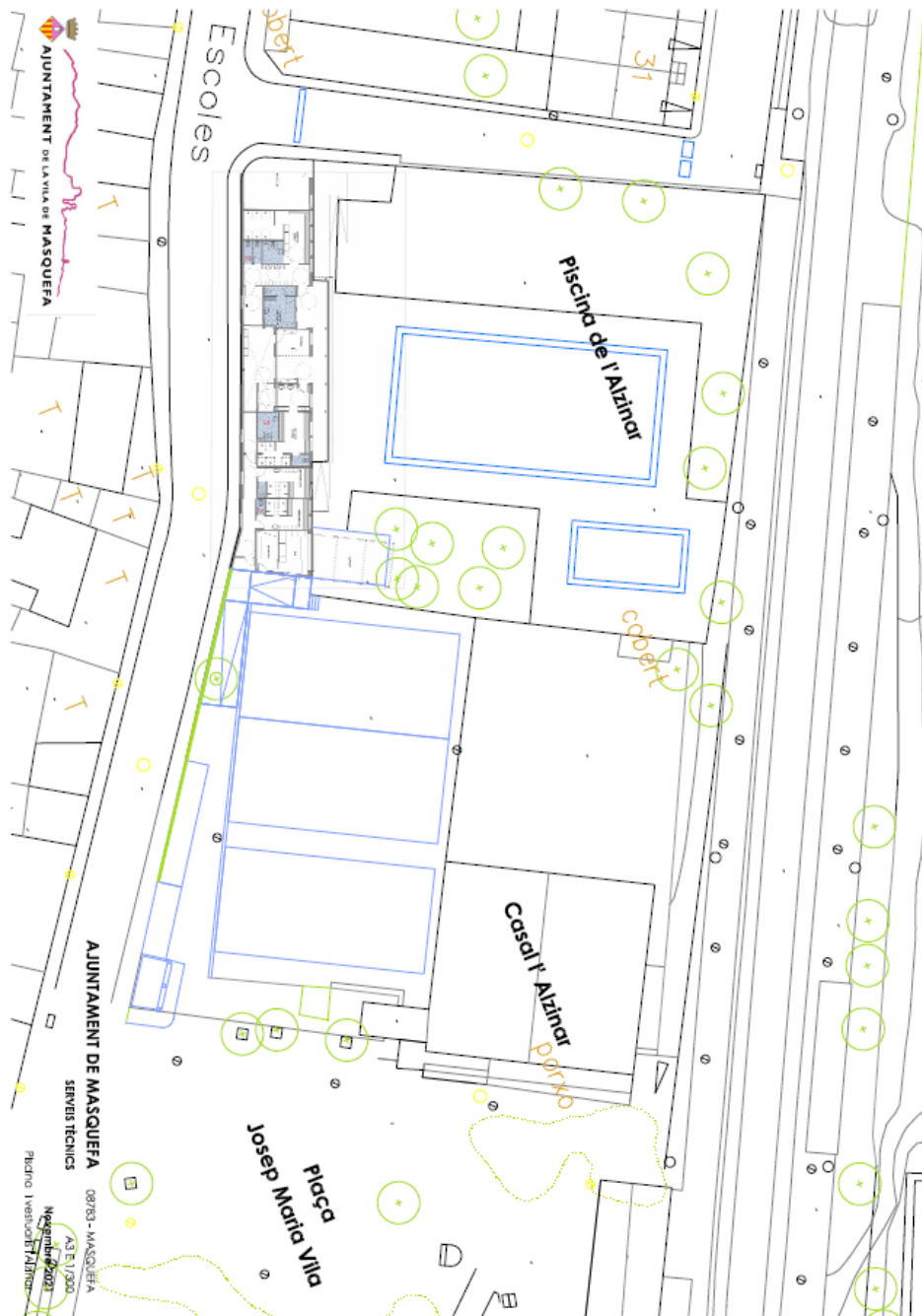


Codi Segur de Verificació:  
85becab2-8f6d-4852-80fc-65b481868b9c  
Origen: Administració  
Identificador document: ES\_L01081000\_2026\_27437132  
Data d'impressió: 25/03/2026 10:04:37  
Pàgina 35 de 38

**SIGNATURES**  
1.- Imma Amill Franch (TCAT), 19/03/2026 22:05  
2.- SERGI FABREGAT RISUÑO (TCAT), 20/03/2026 08:52

Plec de Clàusules Tècniques particulars que han de regir la licitació i adjudicació de la prestació de serveis esportius, recepció, atenció al client, manteniment conductiu, promoció comercial i assessorament i conducció del Complex Esportiu Municipal de Masquefa, serveis de recepció i salvament i socorrisme i manteniment conductiu de la piscina d'estiu l'Alzinar i serveis de consergeria i manteniment conductiu del camp de futbol municipal

#### Piscina d'estiu l'Alzinar





Codi Segur de Verificació:  
85becab2-8f6d-4852-80fc-65b481868b9c  
Origen: Administració  
Identificador document: ES\_L01081000\_2026\_27437132  
Data d'impressió: 25/03/2026 10:04:37  
Pàgina 36 de 38

SIGNATURES  
1.- Imma Amill Franch (TCAT), 19/03/2026 22:05  
2.- SERGI FABREGAT RISUÑO (TCAT), 20/03/2026 08:52

Plec de Clàusules Tècniques particulars que han de regir la licitació i adjudicació de la prestació de serveis esportius, recepció, atenció al client, manteniment conductiu, promoció comercial i assessorament i conducció del Complex Esportiu Municipal de Masquefa, serveis de recepció i salvament i socorrisme i manteniment conductiu de la piscina d'estiu l'Alzinar i serveis de consergeria i manteniment conductiu del camp de futbol municipal

ANNEX 2. Programa d'activitats físiques i aquàtiques

A PARTIR DEL 10 DE NOVENBRE 2025									
Complex Esportiu Municipal									
DILLUNS		DIMARTS		DIMECRES		DIDUBES		DIVENDRES	
HORARI	ESPORI	ACT.	CICLO VIRTUAL	ACT.	CICLO VIRTUAL	ACT.	CICLO VIRTUAL	ACT.	CICLO VIRTUAL
7:30	SALA 2		CICLO VIRTUAL		CICLO VIRTUAL		CICLO VIRTUAL		CICLO VIRTUAL
8:20	SALA 1		EMPODERAT		EMPODERAT		EMPODERAT		EMPODERAT
9:30	SALA 2		EMPODERAT		EMPODERAT		EMPODERAT		EMPODERAT
10:15	SALA 2		EMPODERAT		EMPODERAT		EMPODERAT		EMPODERAT
10:30	Piscina		AQUAGYM		AQUAGYM		AQUAGYM		AQUAGYM
10:30	SALA 1		BODYCOMBAT		BODYCOMBAT		BODYCOMBAT		BODYCOMBAT
11:25	SALA 1		YOGA		YOGA		YOGA		YOGA
11:30	SALA 2		CICLO		CICLO		CICLO		CICLO
11:30	Piscina		AQUAGYM		AQUAGYM		AQUAGYM		AQUAGYM
12:15	SALA 1		YOGA AERI		YOGA AERI		YOGA AERI		YOGA AERI
12:15	SALA 3		AQUAGYM		AQUAGYM		AQUAGYM		AQUAGYM
13:30	Piscina		AQUAGYM		AQUAGYM		AQUAGYM		AQUAGYM
14:15	SALA 2		CICLO VIRTUAL		CICLO VIRTUAL		CICLO VIRTUAL		CICLO VIRTUAL
15:05	SALA 1		TONIFCAT		TONIFCAT		TONIFCAT		TONIFCAT
16:05	SALA 1		EMPODERAT		EMPODERAT		EMPODERAT		EMPODERAT
17:00	R.OJO		GIM DOLÇA		GIM DOLÇA		GIM DOLÇA		GIM DOLÇA
17:30	SALA 1		BODYPUMP		BODYPUMP		BODYPUMP		BODYPUMP
17:30	SALA 2		FITNESS INFANTIL 5-8		FITNESS INFANTIL 5-8		FITNESS INFANTIL 5-8		FITNESS INFANTIL 5-8
17:30	SALA 3		YOGA AERI		YOGA AERI		YOGA AERI		YOGA AERI
18:30	SALA 1		BODYPUMP		BODYPUMP		BODYPUMP		BODYPUMP
18:30	SALA 2		CICLO		CICLO		CICLO		CICLO
18:30	SALA 3		YOGA AERI		YOGA AERI		YOGA AERI		YOGA AERI
19:30	SALA 1		BODYCOMBAT		BODYCOMBAT		BODYCOMBAT		BODYCOMBAT
19:30	SALA 2		CICLO		CICLO		CICLO		CICLO
20:15	SALA 2		PILATES		PILATES		PILATES		PILATES
20:15	Piscina		AQUAGYM		AQUAGYM		AQUAGYM		AQUAGYM
20:30	SALA 1		EMPODERAT		EMPODERAT		EMPODERAT		EMPODERAT
20:30	SALA 2		BODYPUMP		BODYPUMP		BODYPUMP		BODYPUMP

Exercici a ambició al ritme de música i música.  
Activitats de treball cardiovascular.  
Activitats de cos i ment.  
Meditació de bal per veure.  
Activitats d'aigua de canvi i tonificació.  
Activitats de força.

Plec de Clàusules Tècniques particulars que han de regir la licitació i adjudicació de la prestació de serveis esportius, recepció, atenció al client, manteniment conductiu, promoció comercial i assessorament i conducció del Complex Esportiu Municipal de Masquefa, serveis de recepció i salvament i socorrisme i manteniment conductiu de la piscina d'estiu l'Alzinar i serveis de consergeria i manteniment conductiu del camp de futbol municipal

ACTIVITATS INTANTILS CEM curs 2025-26

ESCOLA NATACIÓ CEM

HORA		DILLUNS	DIMARTS	DIMECRES	DIJOUS	DIVENDRES
17.20	18.00	NADONS 6-18 m	NADONS 6-18 m	NADONS 18-36 m		
17.10	18.00	P3-PS Iniciació	P4-PS avançat	P3-PS Iniciació	P4-PS avançat	P3-PS Iniciació
18.10	19.00	P3-PS Iniciació	1R-2N	1R-2N	3R-4T	P4-PS avançat
19.10	20.00	SÈ-ESO		SÈ-ESO		SÈ-ESO
*QUOTA MENSUAL		De setembre a juny		abonat	no abonat	
		Nadons 1 dia /setmana		20,00 €	27,00 €	
		Natació Infantil 1 dia /setmana		17,00 €	22,00 €	
		Natació Infantil 2 dies/setmana		28,00 €	38,00 €	
				INSCRIPCIONS OBERTES 1 JULIOL 2025		
				Inici curs: dilluns 1 de setembre 2025		

\* Preus subjectes a tarifes vigents



Plec de Clàusules Tècniques particulars que han de regir la licitació i adjudicació de la prestació de serveis esportius, recepció, atenció al client, manteniment conductiu, promoció comercial i assessorament i conducció del Complex Esportiu Municipal de Masquefa, serveis de recepció i salvament i socorrisme i manteniment conductiu de la piscina d'estiu l'Alzinar i serveis de consergeria i manteniment conductiu del camp de futbol municipal

ANNEX 3. Indicadors de Qualitat (IQ)

CONCEPTE	CÀLCUL	IQ NIVELL I	IQ NIVELL II	IQ NIVELL III
Massa d'abonats	Fórmula de càlcul	IQ Nivell I	IQ Nivell II	IQ Nivell III
Acceptació programes ofertats	Fórmula de càlcul	IQ Nivell I	IQ Nivell I	IQ Nivell I